
**Caractéristiques:**

Construction: Acier de qualité S235JRG2 selon DIN 4753  
 Finition: Brut à l'intérieur, couche de protection antirouille à l'extérieur  
 Pression: service : 3 bar, essai : 4 bar  
 T° de service maxi: 95°  
 Essais et certificats : Contrôles en interne: résistance, stabilité et pertes thermiques: selon EN 12897  
 Usine de production : HPA Suisse, Schäflistrasse 1, 9430 St. Margrethen

De 300 à 1250: Fond cylindrique vertical. Au-delà : pieds verticaux

De 300 à 1500: Livrés verticaux sur palette. Isolation pré-montée

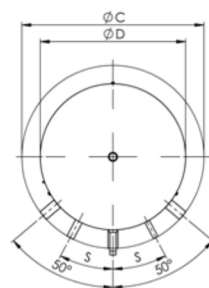
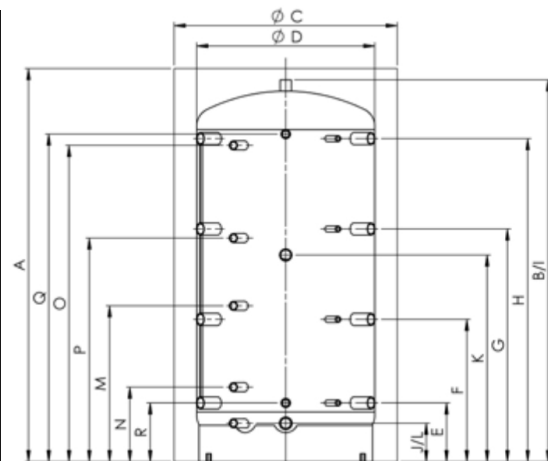
Echangeurs : 2 serpentins lisse en acier : 1"

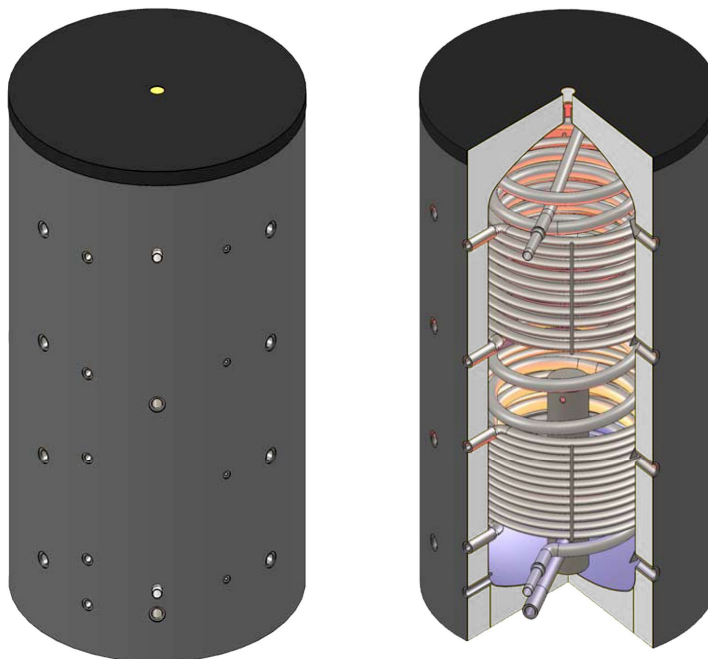
Echangeur ECS : Flexible inox 1"

Isolation: Cellulose en non-tissé : crantée pour un bon positionnement sur le ballon  
 Epaisseur: 100 mm. Sur commande: 130 ou 160 mm  
 Enveloppe en skaï teinte argentée  
 Classe allemande de protection incendie B2

Isolation mm	Pertes thermiques	Statos 600	Statos 800	Statos 1000	Statos 1250	Statos 1500
100	kWh/24 h	2.96	3.63	3.96	4.8	5.11
130	kWh/24 h	2.87	3.54	3.69	4.72	4.98
160	kWh/24 h	2.38	3.49	3.67	4.58	4.82

	AQUA HYGIENA		600		800		1000		1250		1500	
	Contenance nette	lit	560		718		887		1266		1500	
	Cote basculement	mm	1690		1740		2085		2070		2230	
A	Hauteur	avec iso – mm	1700		1740		2090		2060		2220	
B		sans iso – mm	1650		1690		2040		2010		2170	
C	Diamètre	avec iso – mm	900		990		990		1150		1200	
D		sans iso – mm	700		790		790		950		1000	
E	Raccord 1	Hauteur – mm	230		260		310		310		380	
		Raccord – R"	1 ½"		1 ½"		1 ½"		1 ½"		1 ½"	
		Sonde – R"	½"		½"		½"		½"		½"	
F	Raccord 2	Hauteur – mm	610		630		745		745		825	
		Raccord – R"	1 ½"		1 ½"		1 ½"		1 ½"		1 ½"	
		Sonde – R"	½"		½"		½"		½"		½"	
G	Raccord 3	Hauteur – mm	990		1030		1250		1250		1350	
		Raccord – R"	1 ½"		1 ½"		1 ½"		1 ½"		1 ½"	
		Sonde – R"	½"		½"		½"		½"		½"	
H	Raccord 4	Hauteur – mm	1380		1430		1710		1710		1760	
		Raccord – R"	1 ½"		1 ½"		1 ½"		1 ½"		1 ½"	
		Sonde – R"	½"		½"		½"		½"		½"	
I	Raccord haut purge	Hauteur – mm	1650		1690		2040		2010		2170	
		Raccord – R"	1 ¼"		1 ¼"		1 ¼"		1 ¼"		1 ¼"	
J	Raccord bas vidange	Hauteur – mm	145		170		170		190		235	
		Raccord – R"	1"		1"		1"		1"		1"	
K	Rac résistance élec	Hauteur – mm	850		915		1060		1060		1350	
		Raccord – R"	1 ½"		1 ½"		1 ½"		1 ½"		1 ½"	
L	Raccord retour col. stratification	Hauteur – mm	145		170		170		190		235	
		Raccord – R"	1"		1 ½"		1 ½"		1 ½"		1 ½"	
M	Départ serp. bas 1"	Hauteur – mm	790		690		750		760		780	
N	Retour serp. bas	Hauteur – mm	250		330		330		330		390	
	Serpentin bas	m²	1.8		2.5		2.8		2.8		2.7	
	Serpentin bas	lit	8.3		11.6		13.0		13.0		12.6	
O	Départ serp. haut 1"	Hauteur – mm	1270		1400		1710		1630		1760	
P	Retour serp. haut	Hauteur – mm	920		990		1240		1200		1410	
	Serpentin haut	m²	1.2		2.0		2.8		2.8		2.4	
	Serpentin haut	lit	5.5		9.3		13.0		13.0		11.2	
Q	Flexible ECS 1"	Hauteur – mm	1380		1450		1770		1680		1835	
	Flexible inox ECS	m²	5.5		6.0		6.0		9.8		9.8	
	Flexible inox ECS	lit	28.1		31.0		31.0		51.0		51.0	
	T° tampon	°C	60	80	60	80	60	80	60	80	60	80
	Eau de 10° à 45°	lit / min	7	12	8	12	8	12	13	22	13	22
	Puissance max.	serpentin: kW	18	31	20	34	20	34	32	55	32	55
	Pression chauffage	bar max	3		3		3		3		3	
	Pression ECS	bar max	6		6		6		6		6	
	T° de service max.	°C	95		95		95		95		95	
	Tampon	kg	187		225		261		332		351	
	Isolation	kg	18		23		30		35		38	





### Caractéristiques:

Construction: Acier de qualité S235JRG2 selon DIN 4753  
 Finition: Brut à l'intérieur, couche de protection antirouille à l'extérieur  
 Pression: service : 3 bar, essai : 4 bar  
 T° de service maxi: 95°  
 Essais et certificats : Contrôles en interne: résistance, stabilité et pertes thermiques: selon EN 12897  
 Usine de production : HPA Suisse, Schäflistrasse 1, 9430 St. Margrethen

De 300 à 1250: Fond cylindrique vertical. Au-delà : pieds verticaux

De 300 à 1500: Livrés verticaux sur palette. Isolation pré-montée

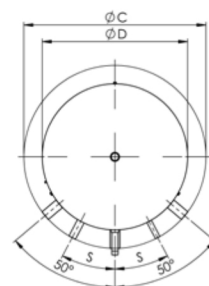
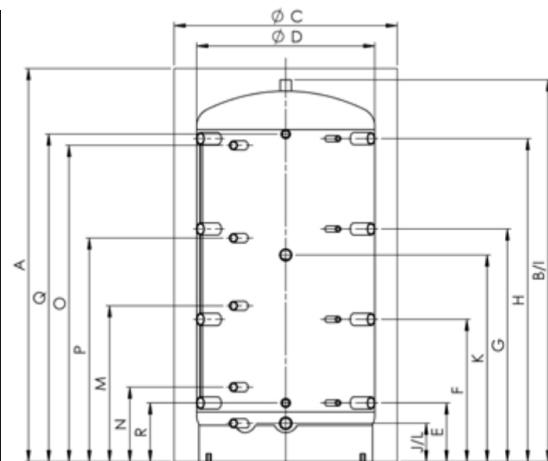
Echangeurs : 2 serpentins lisse en acier : 1"

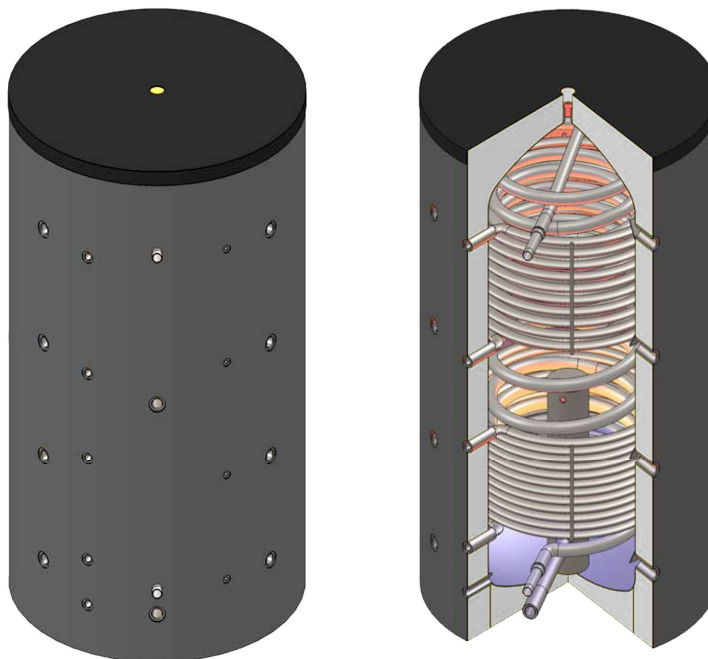
Echangeur ECS : Flexible inox 1"

Isolation: Cellulose en non-tissé : crantée pour un bon positionnement sur le ballon  
 Epaisseur: 100 mm. Sur commande: 130 ou 160 mm  
 Enveloppe en skaï teinte argentée  
 Classe allemande de protection incendie B2

Isolation mm	Pertes thermiques	Statos 600	Statos 800	Statos 1000	Statos 1250	Statos 1500
100	kWh/24 h	2.96	3.63	3.96	4.8	5.11
130	kWh/24 h	2.87	3.54	3.69	4.72	4.98
160	kWh/24 h	2.38	3.49	3.67	4.58	4.82

	AQUA HYGIENA		600	800	1000	1250	1500	
	Contenance nette	lit	560	718	887	1266	1500	
	Cote basculement	mm	1690	1740	2085	2070	2230	
A	Hauteur	avec iso – mm	1700	1740	2090	2060	2220	
B		sans iso – mm	1650	1690	2040	2010	2170	
C	Diamètre	avec iso – mm	900	990	990	1150	1200	
D		sans iso – mm	700	790	790	950	1000	
E	Raccord 1	Hauteur – mm	230	260	310	310	380	
		Raccord – R"	1 ½"	1 ½"	1 ½"	1 ½"	1 ½"	
		Sonde – R"	½"	½"	½"	½"	½"	
F	Raccord 2	Hauteur – mm	610	630	745	745	825	
		Raccord – R"	1 ½"	1 ½"	1 ½"	1 ½"	1 ½"	
		Sonde – R"	½"	½"	½"	½"	½"	
G	Raccord 3	Hauteur – mm	990	1030	1250	1250	1350	
		Raccord – R"	1 ½"	1 ½"	1 ½"	1 ½"	1 ½"	
		Sonde – R"	½"	½"	½"	½"	½"	
H	Raccord 4	Hauteur – mm	1380	1430	1710	1710	1760	
		Raccord – R"	1 ½"	1 ½"	1 ½"	1 ½"	1 ½"	
		Sonde – R"	½"	½"	½"	½"	½"	
I	Raccord haut purge	Hauteur – mm	1650	1690	2040	2010	2170	
		Raccord – R"	1 ¼"	1 ¼"	1 ¼"	1 ¼"	1 ¼"	
J	Raccord bas vidange	Hauteur – mm	145	170	170	190	235	
		Raccord – R"	1"	1"	1"	1"	1"	
K	Rac résistance élec	Hauteur – mm	850	915	1060	1060	1350	
		Raccord – R"	1 ½"	1 ½"	1 ½"	1 ½"	1 ½"	
L	Raccord retour col. stratification	Hauteur – mm	145	170	170	190	235	
		Raccord – R"	1"	1 ½"	1 ½"	1 ½"	1 ½"	
M	Départ serp. bas 1"	Hauteur – mm	790	690	750	760	780	
N	Retour serp. bas	Hauteur – mm	250	330	330	330	390	
	Serpentin bas	m²	1.8	2.5	2.8	2.8	2.7	
	Serpentin bas	lit	8.3	11.6	13.0	13.0	12.6	
O	Départ serp. haut 1"	Hauteur – mm	1270	1400	1710	1630	1760	
P	Retour serp. haut	Hauteur – mm	920	990	1240	1200	1410	
	Serpentin haut	m²	1.2	2.0	2.8	2.8	2.4	
	Serpentin haut	lit	5.5	9.3	13.0	13.0	11.2	
Q	Flexible ECS 1"	Hauteur – mm	1380	1450	1770	1680	1835	
	Flexible inox ECS	m²	5.5	6.0	6.0	9.8	9.8	
	Flexible inox ECS	lit	28.1	31.0	31.0	51.0	51.0	
	T° tampon	°C	60	80	60	80	60	80
	Eau de 10° à 45°	lit / min	7	12	8	12	13	22
	Puissance max.	serpentin: kW	18	31	20	34	32	55
	Pression chauffage	bar max	3	3	3	3	3	
	Pression ECS	bar max	6	6	6	6	6	
	T° de service max.	°C	95	95	95	95	95	
	Tampon	kg	187	225	261	332	351	
	Isolation	kg	18	23	30	35	38	




**Caractéristiques:**

Construction: Acier de qualité S235JRG2 selon DIN 4753  
 Finition: Brut à l'intérieur, couche de protection antirouille à l'extérieur  
 Pression: service : 3 bar, essai : 4 bar  
 T° de service maxi: 95°  
 Essais et certificats : Contrôles en interne: résistance, stabilité et pertes thermiques: selon EN 12897  
 Usine de production : HPA Suisse, Schäflistrasse 1, 9430 St. Margrethen

De 300 à 1250: Fond cylindrique vertical. Au-delà : pieds verticaux

De 300 à 1500: Livrés verticaux sur palette. Isolation pré-montée

Echangeurs : 2 serpentins lisse en acier : 1"

Echangeur ECS : Flexible inox 1"

Isolation: Cellulose en non-tissé : crantée pour un bon positionnement sur le ballon  
 Epaisseur: 100 mm. Sur commande: 130 ou 160 mm  
 Enveloppe en skaï teinte argentée  
 Classe allemande de protection incendie B2

Isolation mm	Pertes thermiques	Statos 600	Statos 800	Statos 1000	Statos 1250	Statos 1500
100	kWh/24 h	2.96	3.63	3.96	4.8	5.11
130	kWh/24 h	2.87	3.54	3.69	4.72	4.98
160	kWh/24 h	2.38	3.49	3.67	4.58	4.82

	AQUA HYGIENA		600		800		1000		1250		1500	
	Contenance nette	lit	560		718		887		1266		1500	
	Cote basculement	mm	1690		1740		2085		2070		2230	
A	Hauteur	avec iso – mm	1700		1740		2090		2060		2220	
B		sans iso – mm	1650		1690		2040		2010		2170	
C	Diamètre	avec iso – mm	900		990		990		1150		1200	
D		sans iso – mm	700		790		790		950		1000	
E	Raccord 1	Hauteur – mm	230		260		310		310		380	
		Raccord – R"	1 ½"		1 ½"		1 ½"		1 ½"		1 ½"	
		Sonde – R"	½"		½"		½"		½"		½"	
F	Raccord 2	Hauteur – mm	610		630		745		745		825	
		Raccord – R"	1 ½"		1 ½"		1 ½"		1 ½"		1 ½"	
		Sonde – R"	½"		½"		½"		½"		½"	
G	Raccord 3	Hauteur – mm	990		1030		1250		1250		1350	
		Raccord – R"	1 ½"		1 ½"		1 ½"		1 ½"		1 ½"	
		Sonde – R"	½"		½"		½"		½"		½"	
H	Raccord 4	Hauteur – mm	1380		1430		1710		1710		1760	
		Raccord – R"	1 ½"		1 ½"		1 ½"		1 ½"		1 ½"	
		Sonde – R"	½"		½"		½"		½"		½"	
I	Raccord haut purge	Hauteur – mm	1650		1690		2040		2010		2170	
		Raccord – R"	1 ¼"		1 ¼"		1 ¼"		1 ¼"		1 ¼"	
J	Raccord bas vidange	Hauteur – mm	145		170		170		190		235	
		Raccord – R"	1"		1"		1"		1"		1"	
K	Rac résistance élec	Hauteur – mm	850		915		1060		1060		1350	
		Raccord – R"	1 ½"		1 ½"		1 ½"		1 ½"		1 ½"	
L	Raccord retour col. stratification	Hauteur – mm	145		170		170		190		235	
		Raccord – R"	1"		1 ½"		1 ½"		1 ½"		1 ½"	
M	Départ serp. bas 1"	Hauteur – mm	790		690		750		760		780	
N	Retour serp. bas	Hauteur – mm	250		330		330		330		390	
	Serpentin bas	m²	1.8		2.5		2.8		2.8		2.7	
	Serpentin bas	lit	8.3		11.6		13.0		13.0		12.6	
O	Départ serp. haut 1"	Hauteur – mm	1270		1400		1710		1630		1760	
P	Retour serp. haut	Hauteur – mm	920		990		1240		1200		1410	
	Serpentin haut	m²	1.2		2.0		2.8		2.8		2.4	
	Serpentin haut	lit	5.5		9.3		13.0		13.0		11.2	
Q	Flexible ECS 1"	Hauteur – mm	1380		1450		1770		1680		1835	
	Flexible inox ECS	m²	5.5		6.0		6.0		9.8		9.8	
	Flexible inox ECS	lit	28.1		31.0		31.0		51.0		51.0	
	T° tampon	°C	60	80	60	80	60	80	60	80	60	80
	Eau de 10° à 45°	lit / min	7	12	8	12	8	12	13	22	13	22
	Puissance max.	serpentin: kW	18	31	20	34	20	34	32	55	32	55
	Pression chauffage	bar max	3		3		3		3		3	
	Pression ECS	bar max	6		6		6		6		6	
	T° de service max.	°C	95		95		95		95		95	
	Tampon	kg	187		225		261		332		351	
	Isolation	kg	18		23		30		35		38	

