

A

BIOSTAR

PELLET-  
HEIZUNG



EINFACH  
VERANTWORTUNGSVOLL  
HEIZEN

GUNTAMATIC

# GUNTAMATIC HEIZTECHNIK GMBH

NOUS SOMMES L'UN DES FABRICANTS LEADER EN EUROPE DES CHAUFFAGES INNOVANTS AU BOIS ET À BIOMASSE AU RENDEMENT EXCEPTIONNEL. NOS PRODUITS SE DISTINGUENT DE PAR LEUR TRÈS GRANDE FIABILITÉ ET LEUR CONFORT DU PLUS HAUT NIVEAU. ILS SONT FABRIQUÉS PAR DES HOMMES POUR DES HOMMES.

## FRANC ET RÉALISTE

Notre pays, c'est l'Autriche, notre orientation est internationale. Nous sommes présents dans toute l'Europe avec plus de 120 points de distribution et de service après-vente répartis dans 17 pays. Depuis plus de 50 ans, nous sommes connus pour la haute qualité de nos produits et notre très grande rigueur. De la conception à la fabrication en passant par la distribution et le service après-vente.

## LE CHAUFFAGE CHALEUREUX

Nous sommes ingénieurs et chaudronniers par conviction. Avec nos solutions de chauffage orientées sur les besoins, nous voulons donner à nos clients, partenaires et collaborateurs l'assurance d'avoir choisi le bon chauffage. Écologique, économique et social.

## UNE DÉMARCHÉ GLOBALE

En qualité de fournisseur de systèmes, nous concevons et fabriquons des chauffages aux bûches, au bois déchiqueté, aux granulés de bois et aux grains énergétiques particulièrement robustes ainsi que des ballons tampons parfaitement adaptés. Notre chaudière aux granulés de bois BIOSTAR, d'un excellent rendement, en est un exemple.

## GUNTAMATIC HEIZTECHNIK GMBH

Créée en :	1963
Structure de l'entreprise :	entreprise familiale
Points de distribution et de service après-vente :	120
Distribution :	dans 17 pays
Taux de capitaux propres :	100 %



“ Nous pensons et agissons en nous orientant sur les valeurs. Modestie, honnêteté et constance sont pour nous des valeurs primordiales, car nous nous efforçons toujours de donner à nos clients plus que nous ne promettons. ”

Günther Huemer,  
directeur de la société GUNTAMATIC Heiztechnik GmbH





NOUS VOULONS  
FAIRE CE QUE  
NOUS FAISONS

LE MIEUX :  
DES PRODUITS  
INNOVANTS  
ET SÛRS.



Le travail en équipe signifie pour nous communiquer ouvertement, agir en partenariat et rechercher ensemble les meilleures solutions.



Notre fabrication est automatisée à un très haut niveau, nos collaborateurs sont hautement qualifiés. De cette manière, nous assurons une qualité fiable et un excellent rapport qualité-prix.



La qualité d'un produit est synonyme d'économie. Ainsi, nous nous préoccupons de chaque détail à la production afin d'économiser en travail et d'éviter des surcoûts.

## TABLE DES MATIERES

Therm	4
Biostar	6
Biocom et Powercorn	8
Powerchip	10
Biosmart	12
BMK	14
PRO	16
Technique Therm	18
Technique Biostar	20
Technique Biocom	22
Technique Powerchip	24
Technique Biosmart / BMK	26
Technique PRO	28
Ballons tampons et exigences	30
Garanties et service après-vente	31

# DÉCOUVREZ NOTRE GAMME BIOSTAR

NOS SYSTÈMES BIOSTAR SONT LES PREMIÈRES CHAUDIÈRES À GRANULÉS DE BOIS BASSE TEMPÉRATURE FABRIQUÉES EN SÉRIE ; ILS PROPOSENT DES TECHNOLOGIES DE POINTE GRÂCE À 15 ANNÉES D'EXPÉRIENCE DANS LA CONCEPTION. LA TOUTE DERNIÈRE GÉNÉRATION SÉDUIT PAR SON PANNEAU DE COMMANDE TACTILE ET SON EFFICACITÉ DE CHAUFFAGE ENCORE AUGMENTÉE, DE MÊME QUE PAR UN CONFORT QUI N'A RIEN À ENVIER AUX CHAUFFAGES AU FIOUL ET AU GAZ MODERNES.



## LES CHAUDIÈRES À GRANULÉS DE BOIS BIOSTAR

BIOSTAR 12 / 15 / 23 kW  
(BIOSTAR W)





## LE FLEURON DE LA TECHNOLOGIE

- Modulation de puissance entre 3 et 23 kW
- Entièrement automatique du bois aux cendres - de l'air au nettoyage
- Brevetée : basse température sans condensation foyère
- Composants sécurisés à 200%
- Commandes digitales intuitives et sûres
- En remplacement d'une chaudière fioul sans ballon tampon



## L'ÉQUIPE

Nous affirmons qu'il n'existe aucune chaudière qui soit optimale pour tous les types de combustibles. Au lieu de choisir un « foyer moyen pour TOUT », nous recommandons un système de chauffage avec des foyers différents. Le système à granulés de bois parfait de la BIOSTAR associé à la chaudière à bûches BIOSMART. La perfection en double : BIOSTAR DUO.

## EXPÉRIENCE ET DÉVELOPPEMENT

Avec plus de 15 années de développement, BIOSTAR excelle dans le domaine de la chaudière à granulés de bois en Europe. Sa technologie de combustion et sa régulation tactile en font une des chaudières les plus modernes du marché en vous proposant ainsi une solution de chauffage d'avenir.



## LES PLUS FLEX

La BIOSTAR FLEX permet grâce à son système d'extraction, une distance pouvant aller jusqu'à 25 mètres entre la chaudière et le silo de granulés. La conception du réservoir journalier sur la chaudière, limite considérablement la formation des poussières lors du remplissage. Une écluse rotative associée à un canal de chute des granulés assurent la sécurité coupe feu à 100%. Tous les moteurs utilisés par GUNTAMATIC, sont à haut rendement et donc à très faible consommation électrique. La vis d'extraction « FLEX » permet de vider le silo complètement et assure un dosage régulier des granulés lors de l'aspiration. Dans la version « BOX » c'est un cône en tôle galvanisée, et une vis doseuse dans le fond du silo qui nous assure les mêmes avantages.



## CONCEPT DE PILOTAGE INTELLIGENT

La commande de la régulation tactile passe par un menu structuré, simple et convivial. Les instructions courantes, test de bon fonctionnement et affichage d'erreur se trouvent facilement. Il est possible, en option, de piloter l'installation par une commande déportée, un téléphone portable ou un PC.

# ENTDECKEN SIE UNSERE BIOSTAR FAMILIE

UNSERE BIOSTAR SYSTEME SIND DIE ERSTEN IN SERIE PRODUZIERTEN NIEDERTEMPE-  
RATUR-PELLETHEIZUNGEN UND BIETEN DANK 15 JAHREN ENTWICKLUNGSERFAHRUNG  
FÜHRENDE TECHNOLOGIEN. DIE NEUSTE GENERATION ÜBERZEUGT MIT TOUCH-  
BEDIENFELD UND NOCHMALSGESTEIGERTER HEIZEFFIZIENZ SOWIE EINEM KOMFORT,  
DER MODERNEN ÖL- UND GASHEIZUNGEN IN NICHTS NACHSTEHT.



## DIE BIOSTAR PELLETHEIZUNGEN

BIOSTAR 12 / 15 / 23 kW

BIOSTAR W 12 / 15





# BIOSTAR

## DONNÉES TECHNIQUES ET PRESCRIPTIONS



### BIOSTAR FLEX-EXTRACTION PAR ASPIRATION

1. Porte de cendrier
2. Plaque de nettoyage de la grille
3. Air primaire
4. Grille autonettoyante
5. Air secondaire
6. Tête de combustion
7. Rampe d'alimentation
8. Zone de détente des gaz
9. Canne de nettoyage automatique
10. Moteur de nettoyage
11. Ventilateur d'allumage
12. Isolant céramique du foyer
13. Isolant de jaquette
14. Turbulateurs
15. Echangeur de chaleur tubulaire
16. Ventilateur d'extraction des gaz
17. Sonde des gaz de fumée
18. Sonde Lambda
19. Régulation digitale
20. Détecteur de remplissage
21. Moteur
22. Engrenages
23. Ventilateur d'aspiration
24. Réservoir journalier
25. Vis d'acheminement des granulés
26. Photocellule de sécurité
27. Ecluse rotative

### COMBUSTION BIO-MODULAIRE

Tout le système de chaudière (Ventilateur d'aspiration, avance de la vis, écluse rotative, pompe de circulation) est régulé par modulation, « en douceur », en fonction des besoins en énergie. Les délicats démarrages à froid sont ainsi évités autant que possible.

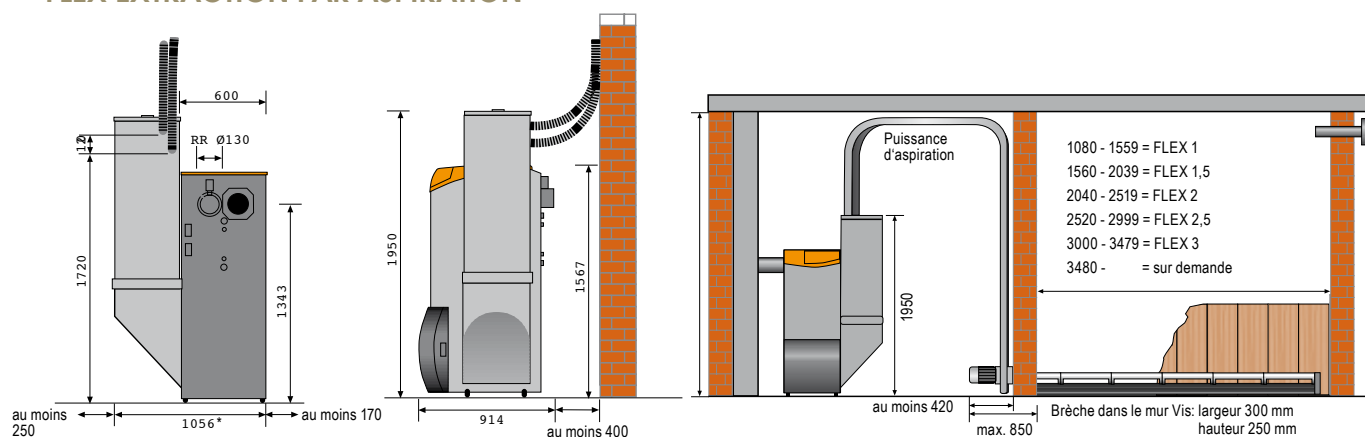
### ECHANGEUR DE CHALEUR

Echangeurs de chaleur tubulaires en principe de contre flux à puissance variable. Plus la vitesse des gaz de combustion est élevée, plus l'action de l'échangeur de chaleur est importante. Grâce à un système d'injection breveté jusque dans les basses températures sans formation de condensation foyère.

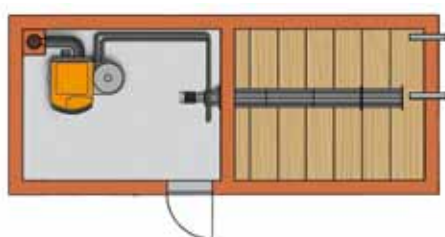
### EXTRACTION PAR ASPIRATION

- Géométrie cyclone optimisée pour un degré optimal de séparation
- Disposition des fermetures rotatives en fonction de la vis de dosage : continuité dans le pourvoi des granulés
- étanchéité permanente
- sécurité permanente contre le retour de flamme !

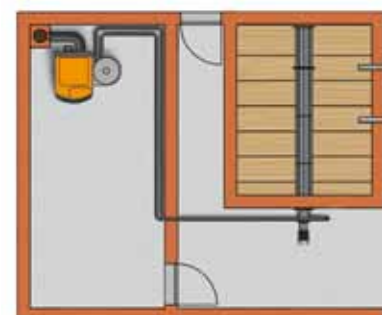
## FLEX-EXTRACTION PAR ASPIRATION



- Réservoir d'aspiration : env. 100 litres, 210 kWh
- Distance d'aspiration : max. 20 m (25 m) (si 1 étage : max. 15 m)
- Durée de remplissage : env. 8 - 10 min.
- Poids par mètre de vis : env. 40 kg

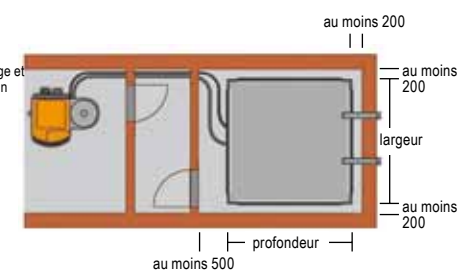
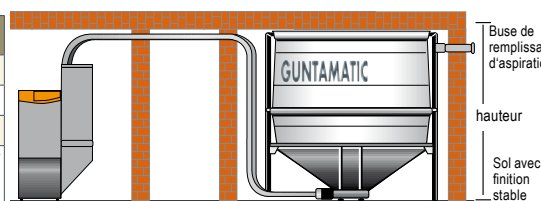


Le système d'aspiration collecte les pellets au bout de la vis d'extraction et les transporte jusqu'au réservoir journalier. L'espace de stockage ne doit pas nécessairement se trouver directement à côté de la chambre de chauffe. Le « pont d'air » peut franchir des distances correspondant à 20 m de longueur de tube.



## BIOSTAR BOX

Box	7,5	8,3	11	14	
largeur	2,1	2,9	2,5	2,9	m
profondeur	2,1	1,7	2,5	2,9	m
hauteur	1,8-2,5	1,9-2,5	1,8-2,5	1,9-2,5	m
Capacité du réservoir	5,0-7,5	6,1-8,3	8,3-11,0	10,2-14,1	m³



TYPE Données techniques	12	15	23	
Combustible	Pellets ENPlus A1	Pellets ENPlus A1	Pellets ENPlus A1	EU-Norm EN14961-2
Puissance nominale	12	15	23**	kW
Puissance minimale	3,3	3,5	6,9	kW
Besoin de tirage	0,1	0,1	0,15	mbar
Température de chaudière	38 - 80	38 - 80	38 - 80	°C
Capacité eau	30	30	30	litres
Pression de service	max. 3	max. 3	max. 3	bars
Poids de la chaudière	298***	298***	305***	kg
Débit minimum	600	600	600	l/h
Capacité sile journalier	100	100	100	litres
Nettoyage de l'échangeur de chaleur	automatique	automatique	automatique	
Extraction des cendres	38	38	38	litres
Diamètre tube de	130	130	130	mm
Rendement	94,7	94,8	94,7	%

\* Exécution BIOSTAR W : largeur = 1620mm

\*\* Puissance BIOSTAR 23W = 20 KW

\*\*\* Poids sans vis d'extraction





## GARANTIE ET SERVICE APRÈS-VENTE

En tant que leader dans le domaine de la qualité, nous veillons à une fabrication optimale de chacune des chaudières. Si contre toute attente, des problèmes survenaient, nous rechercherons des solutions conciliantes et rapides en faveur du client.

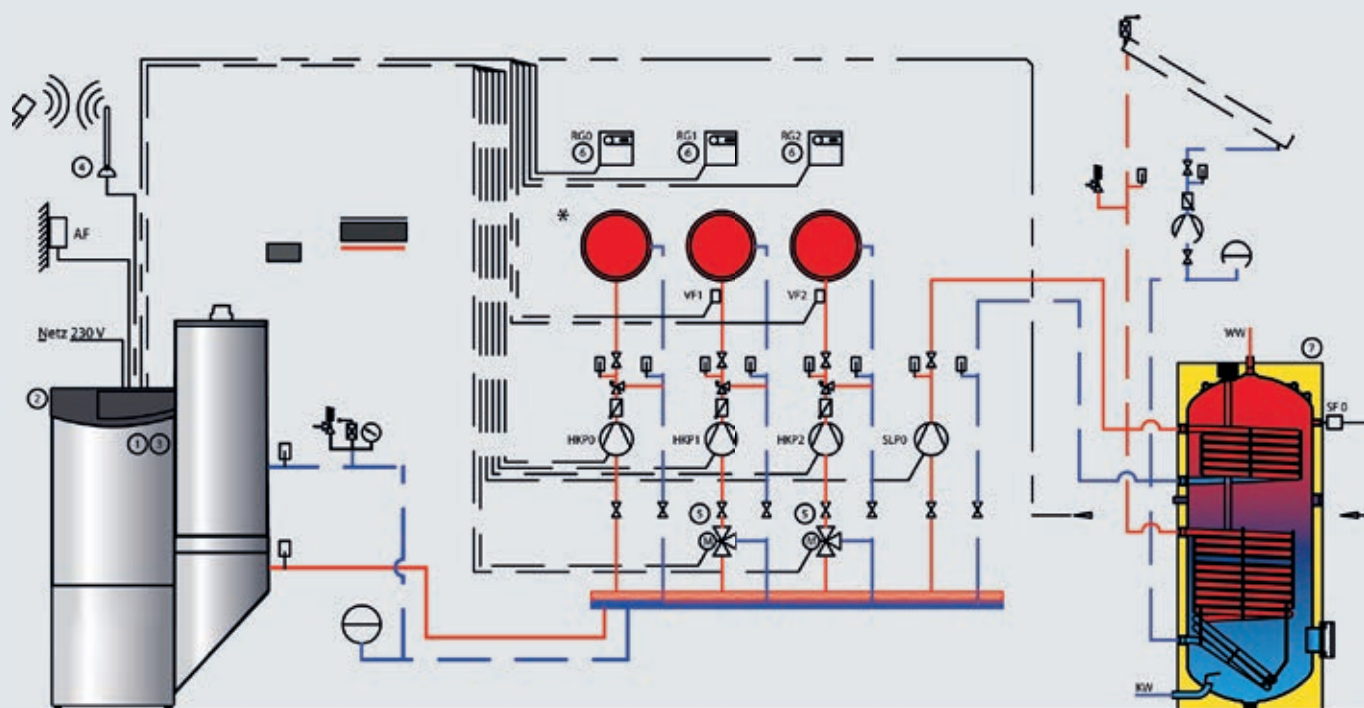
Notre service après-vente offre une très grande disponibilité grâce à notre réseau SAV compétent et dense.

Notre réussite repose sur un concept simple et logique: nous ne vendons rien dont nous ne soyons convaincus. Nous ne promettons rien que nous ne pourrions tenir.

*Kurt Kaufmann,  
Responsable SAV depuis 1984*



# HYDRAULIK SCHEMA





BIOSMART / Scheitholz-Beistellkessel



THERM / Pellet-Wandgerät

WEITERE  
GUNTAMATIC  
HEIZLÖSUNGEN



BIOSTAR  
Niedertemperatur-Pelleizung



VARIO / Kombianlage



BMK / Scheitholzheizung



PRO / Industrieanlage



POWERCORN / Pflanzenheizung



BIOCOM / Pellet-Industrieheizung

# GUNTAMATIC

HEIZTECHNIK GMBH

HEADOFFICE

Bruck 7 . 4722 Peuerbach . Austria

Tel. 0043 (0) 7276-2441-0 . Fax 0043 (0) 7276-3031 . [office@guntamatic.com](mailto:office@guntamatic.com) . [www.guntamatic.com](http://www.guntamatic.com)

**meralux**

Distribution : Luxembourg & Wallonie

Giälawee 10, L-9749 Fischbach - Clervaux . Tel. 00352 26 90 80 69 . [info@meralux.lu](mailto:info@meralux.lu) . [www.meralux.lu](http://www.meralux.lu)