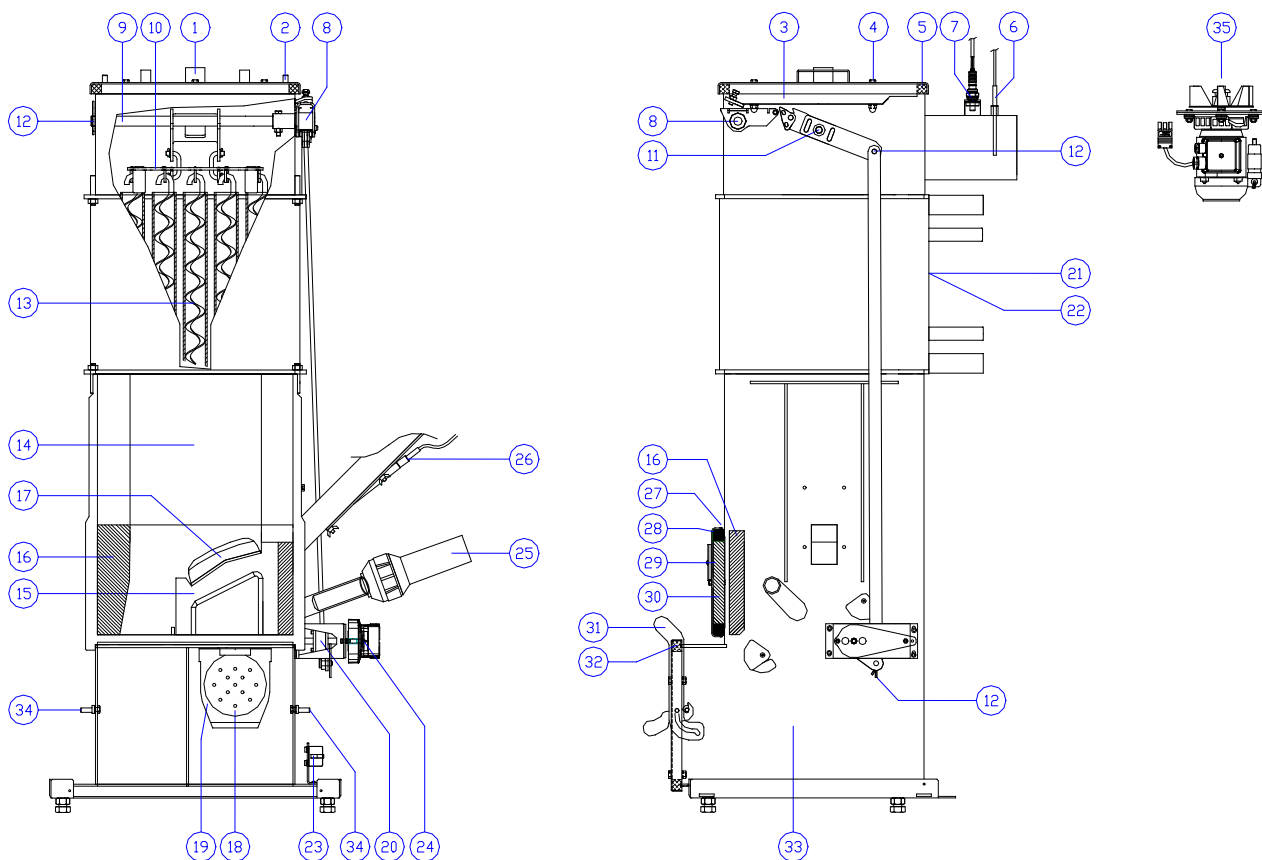


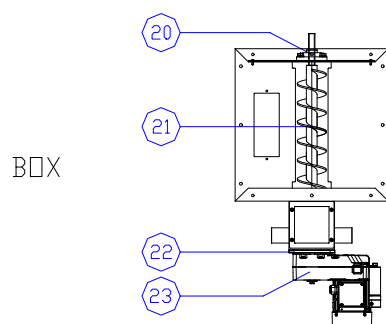
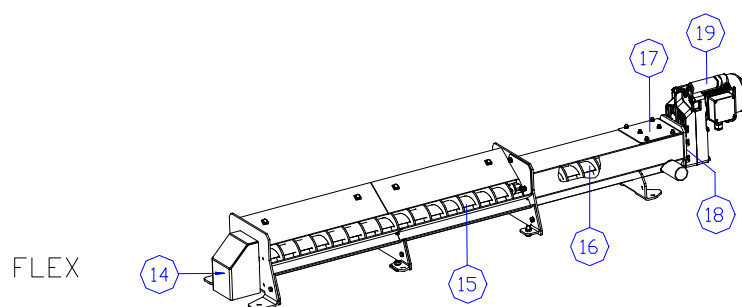
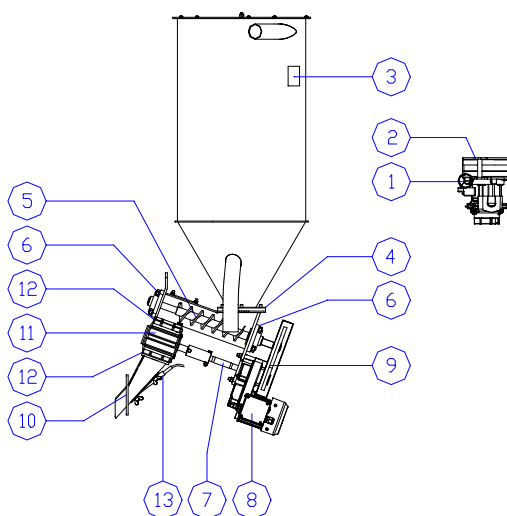
Suchbegriff	Pos:	Kurztext	Bemerkung	Stk.	Art. Nr.:	Serie ab	Serie bis
Rein-Deckel	1	-	-	-	-		
	2	Flügelmutter	M10	2	K15-025		
	3	Rein-Isolierung	-	1	BS015-1-152-0		
		Rein-Hitzeblech	-	1	BS015-1-153-0		
	4	SK-Schraube	M08*50	3	K02-214		
		Scheibe	M08	3	K21-020		
Abgasfühler		Hutmutter	M08	3	K14-020		
	5	Dichtschnur	L 1650 mm Ø 22 mm	1	N40-501		
	6	Abgasfühler	-	1	S70-008		
Lambdasonde	7	S Sonde	Bosch	1	BS015-3-012-0	2008	07/2009
		A Lambdaschutz	Keramik für Bosch Sonde	1	BS015-3-015-0	2008	07/2009
		E Sonde	NGK	1	E60-003	2010	-
		OZA-Lambdakabel	Kabel für NGK Sonde	1	E60-004		
		Lambdaschutz	Metall für NGK Sonde	1	Z10-022	2010	-
WT-Reinigung	8	WT-Lagerrohr	-	1	BS015-1-220-0		
		WT-Reinigungshebel	-	1	BS015-1-215-0		
	9	SK-Schraube	M08*45	1	K02-213		
		SK-Schraube	M08 – selbst sichernd	1	K17-120		
	10	WT-Klavierplatte	ohne Wirbulatoren	1	BS015-1-228-0		
	11	WT-Klinkenhebel	-	1	BS015-1-235-0		
Brennkammer	12	Federstecker	3*60	1	K49-105		
	13	WT-Spirale	D39-ST60	18	BS015-1-145-0		
	14	Feuerisolierung	geteilt	1	BS015-1-010-0		
		Dichtschnur	L 320 mm Ø 13 mm	1	N40-503		
		Feueriso-Schutz	-	1	BS015-1-009-0		
	15	Brennkammer-Stein	ET-Tauschset	1	BS015-3-996-0		
		BK-Unterlage	-	1	BS015-1-017-1		
		Achtung: Im Brennkammer-Stein-Tauschset ist der KR-Antrieb, der Rost und die BK-Unterlage nicht enthalten! Die BK-Unterlage ist zum BK-Tausch meist erforderlich!					
	16	BK-Iso-links	-	1	BS015-1-018-1		
		BK-Iso-hinten-links	-	1	BS015-1-021-1		
		BK-Iso-vorne	-	1	BS015-1-095-0		
	17	Drallplatte	-	1	BS015-1-013-0		
		Drall-Unterlage	-	1	BS015-1-014-0		

[illegible]

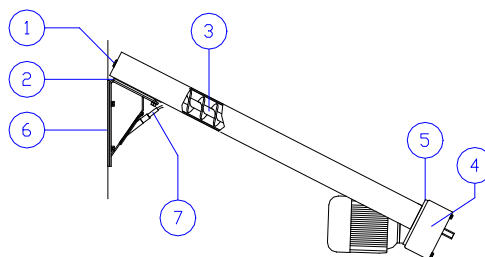


Suchbegriff	Pos:	Kurztext	Bemerkung	Stk.	Art. Nr.:	Serie ab	Serie bis
Rein-Deckel	1	-	-	-	-		
	2	Flügelmutter	M10	2	K15-025		
	3	Rein-Isolierung	-	1	BS015-1-152-0		
	3	Rein-Hitzeblech	-	1	BS015-1-153-0		
	4	SK-Schraube	M08*50	3	K02-214		
	4	Scheibe	M08	3	K21-020		
Abgasfühler	5	Hutmutter	M08	3	K14-020		
	5	Dichtschnur	L 1650 mm Ø 22 mm	1	N40-501		
Lambdasonde	6	Abgasfühler	-	1	S70-008		
	7	S Sonde	Bosch	4	BS015-3-012-0	2008	07/2009
		A Lambdaschutz	Keramik für Bosch Sonde	1	BS015-3-015-0	2008	07/2009
		E Sonde	NGK	1	E60-003	2010	-
		E OZA-Lambdakabel	Kabel für NGK Sonde	1	E60-004		
		Lambdaschutz	Metall für NGK Sonde	1	Z10-022	2010	-
WT-Reinigung	8	WT-Lagerrohr	-	1	BS015-1-220-0		
	9	WT-Reinigungshebel	-	1	BS015-1-215-0		
		SK-Schraube	M08*45	1	K02-213		
		SK-Schraube	M08 – selbst sichernd	1	K17-120		
	10	WT-Klavierplatte	ohne Wirbulatoren	1	BS015-1-228-0		
	11	WT-Klinkenhebel	-	1	BS015-1-235-0		
	12	Federstecker	3*60	1	K49-105		
Brennkammer	13	WT-Spirale	D39-ST40	18	BS023-1-145-0		
	14	Feuerisolierung	geteilt	1	BS015-1-010-0		
		Dichtschnur	L 320 mm Ø 13 mm	1	N40-503		
		Feueriso-Schutz	-	1	BS015-1-009-0		
	15	Brennkammer-Stein	ET-Tauschset	1	BS023-3-996-0		
		BK-Unterlage	-	1	BS015-1-017-1		
		Achtung: Im Brennkammer-Stein-Tauschset ist der KR-Antrieb, der Rost und die BK-Unterlage nicht enthalten! Die BK-Unterlage ist zum BK-Tausch meist erforderlich!					
	16	BK-Iso-links	-	1	BS015-1-018-1		
		BK-Iso-hinten-links	-	1	BS015-1-021-1		
		BK-Iso-vorne	-	1	BS015-1-095-0		
	17	Drallplatte	-	1	BS023-1-013-0		
		Drall-Unterlage	-	1	BS023-1-014-0		

[illegible]



Suchbegriff	Pos:	Kurztext	Bemerkung	Stk.	Art. Nr.:	Serie ab	Serie bis
Zyklon	1	Saugturbine	1500W	1	BS015-6-072-0		
		Bürsten	-	1	Z60-008		
	2	Gebläsedichtung	-	1	BS015-6-071-0		
	3	Füllstandsensor	-	1	E60-101		
	4	Flanschdichtung	-	1	BS015-6-062-0		
Fördereinheit	5	Stokerschnecke	Ø 55 mm	1	BS033-6-050-0		
		Passfeder	5*5*14	1	K61-044		
		Außenseegering	17*1	1	K44-983		
		Außenseegering	20*1,2	2	K44-986		
	6	Flanschlager	UCF-204	1	K73-002		
	7	S Antriebswelle	L 273 mm	4	BS033-6-067-0	323732	324230
			L 258 mm	1	BS033-6-067-1	324232	-
		Hülse Antriebswelle	-	1	BS033-6-068-1	324232	-
		SK-Schraube	M08*60	2	K02-216	324232	
		SK-Mutter	M08 – selbstsichernd	2	K17-120	324232	
		Scheibe	M08	8	K21-020	324232	
		Rotor	-	1	TH007-6-113-0	324232	-
		Passfeder	5*5*45	1	K61-054		
		Außenseegering	17*1	1	K44-983		
	8	Getriebemotor	ABM 4,5 U/min	1	Z40-017		
	9	Zahnrad 13/17 kW	Z24	1	BS017-6-057-0		
			Z11	1	BS017-6-061-0		
		Zahnrad 24/33 kW	Z19	1	BS033-6-057-0		
			Z16	1	BS033-6-061-0		
	10	Fall-Dichtung	-	1	BS033-6-006-0		
Zellradschleuse	11	Zellradschleuse-ZUS	-	1	TH007-6-110-0		
		Rotor	-	1	TH007-6-113-0		
		Außenseegering	20*1,2	1	K44-986		
		Rillenkugellager	6204 2RS	2	K71-105		
		Innenseegering	48*1,75	2	K49-984		
FW-Sensor	13	Zellraddichtung	-	2	BS015-5-040-0		
		Fotosensor	-	1	H20-955		
Austragung FLEX	14	Kunststoffhülse	-	1	BS015-5-024-0		
		Flanschlager	UCF-205	1	K73-003		
	15	Lagerbuchse	in Flanschlager	1	BS015-6-134-0		
		Stokerschnecke 960	L 960 mm	1	BS015-6-110-0		
		Stokerschnecke 1440	L 1440 mm	1	BS015-6-118-0		
	16	Stokerschnecke 590	L 590 mm	1	BS015-6-090-0		
	17	Passfeder	6*6*70	1	K61-090		
Austragung BOX	18	Montagedeckel-ZUS	inkl. Laminatblock	1	BS015-6-095-0		
		Getriebedichtung	-	1	BS015-6-045-1		
	19	Getriebemotor	ABM 38 U/min - 12µF	1	Z40-007		
		Flanschlager	UCF-205	1	K73-003		
	20	Lagerbuchse	in Flanschlager	1	BS015-6-134-0		
		Stokerschnecke 590	L 590 mm	1	BS015-6-090-0		
	21	Passfeder	6*6*70	1	K61-090		
Zubehör	22	Getriebedichtung	-	1	BS015-6-045-1		
		Getriebemotor	ABM 38 U/min - 12µF	1	Z40-007		
	T	Reparaturset Gewebe	für Pelletsbox	1	BS015-7-006-0		
		Brandschutzmanschette	-	1	H35-001		
		Saugschlauch	Meterware	1	N20-500		
	T	Befestigungsschelle	Saugschlauch an Wand	1	Z35-001		
		Schlauchklemme 56-59	Saugschlauch an Kessel	1	Z35-003		

[illegible]