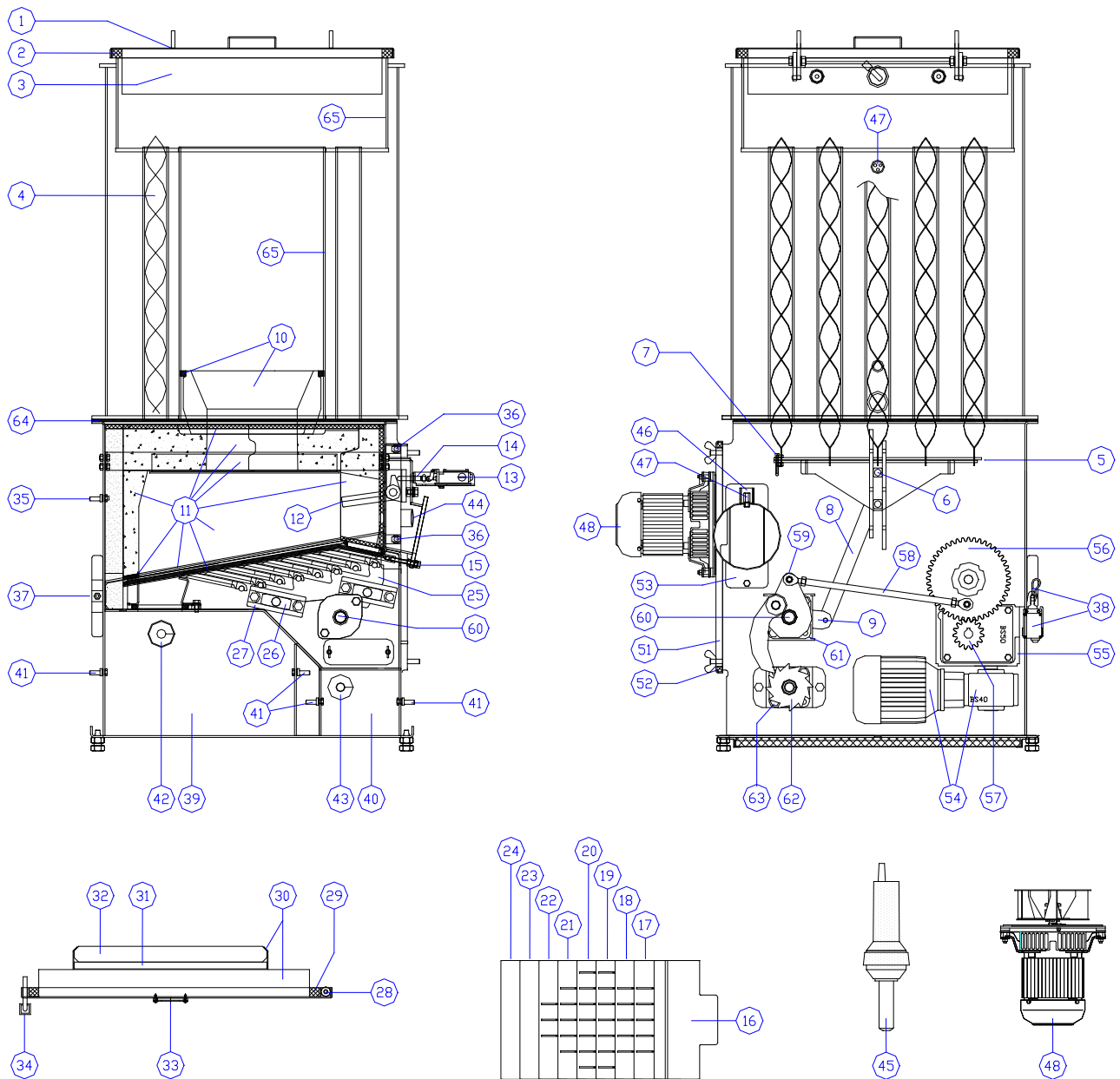


Ersatzteilliste 2

Energiekornprogramm

ab Baujahr 2005

	Seite
Powercorn 30	ab Baujahr 2005 2
Powercorn 50	ab Baujahr 2006 5
Powercorn 75	ab Baujahr 2007 9
Steuerung / Fühler / Teile	15



Suchbegriff	Pos:	Kurztext	Bemerkung	Stk.	Art. Nr.:	Serie ab	Serie bis
WT-Deckel	1	-	-	-	-		
	2	Dichtschnur	L 1880 mm Ø 22 mm	1	N40-501		
	3	WT-Deckelstein	-	1	PC030-1-033-0		
		SK-Schraube	M08*80 A2	4	K02-701		
WT-Reinigung	4	Scheibe	-	4	SY034-1-193-0		
		Wirbulator	D46	13	PC030-1-342-0		
	5	Wirbulator	D44	13	PC030-3-095-0		
		WT-Rein Schubsys.-ZUS	-	1	PC030-1-320-0		
	6	WT-Rein Gleitlager	-	4	PC030-1-336-0		
		SK-Schraube	M08*16	4	K01-206		
		Zahnscheibe	8,2 A	4	K41-004		
		Scheibe	08*25*1,5	4	K29-200		
	7	Klappstecker	d6	1	K49-156		
	8	WT-Rein Schubstange	-	2	PC030-1-324-0		
		Sicherungsscheibe	08	4	K44-020		
	9	WT-Reinhebel	-	1	PC030-1-327-0		
		SK-Schraube	M10*45	2	K02-253		
		SK-Mutter	M10	2	K17-125		

Brennkammer	10	S	BK-Wirbeldüse	ID 200 mm	4	PC030-1-182-0	2005	2009
		N	BK-Wirbeldüse	ID 130 mm / 2-teilig	1	PC030-1-183-0		
		E	BK-Wirbeldüse	ID 130 mm	1	PC030-1-182-0	06/2009	-
			Dichtschnur	L 1000 mm Ø 12 quad.	1	N40-502		
	11		Iso-Halteblech	Kerlane	1	PC030-1-089-0		
			BK-rechts	Feuerbeton	1	PC030-1-163-0		
			BK-Iso-rechts	Kerlane	1	PC030-1-164-0		
			BK-links	Feuerbeton	1	PC030-1-167-0		
			BK-Iso-links unten	Kerlane	1	PC030-1-170-0		
			BK-hinten	Feuerbeton	1	PC030-1-173-0		
			BK-Iso-hinten unten	Kerlane	1	PC030-1-175-0		
			BK-oben-Set li und re	Feuerbeton	1	PC030-1-178-0		
			Dichtschnur-BK-oben	L 625 mm Ø 12 quad.	1	N40-502		
			Dichtschnur bei Tür	L 600 mm Ø 12 quad.	1	N40-502		
			Feuerzunge-ZUS	-	1	PC030-1-212-0		
Feuerzunge	12		SK-Schraube	M10*16 – Messing	1	K01-856		
			Zahnscheibe	10,5 A	1	K41-005		
			Scheibe	10	1	K21-025		
			Türkontaktschalter	-	1	E50-001		
	13		TKS-Dichtung	-	1	PC030-1-154-0		
		S	TKS-Druckstift	Ø 10 mm	4	PC030-1-152-0	2005	2008
		E	TKS-Druckstift	Ø 9,5 mm	1	PC030-1-152-0	06/2008	-
			Sicherungsscheibe	08	1	K44-020		
Rost	15		SK-Schraube	M08*65 – Messing	1	K01-855		
		S	SK-Schraube	M08*60	2	K01-216	2005	06/2009
		E	SK-Schraube	M08*65	2	K01-217	07/2009	-
			SK-Mutter	M08 – Messing	5	K11-820		
			Zahnscheibe	8,2 A	1	K41-004		
			Einlaufrost	-	1	PC030-1-252-0	2005	06/2009
	16	A	Dichtungsband	L 270 mm - KVS 15/4	2	N10-010	2005	06/2009
		E	Einlaufrost	inkl. Dichtsch. Schrauben	1	PC030-1-248-0	07/2009	-
			Dichtschnur	L 270 mm Ø 10 mm	1	PC030-1-249-0	07/2009	-
	17		Schieberost Nr: 1	-	1	PC030-1-256-0		
	18		Schieberost Nr: 2	-	1	PC030-1-257-0		
	19		Schieberost Nr: 3	-	1	PC030-1-258-0		
	20		Schieberost Nr: 4	-	1	PC030-1-259-0		
	21		Schieberost Nr: 5	-	1	PC030-1-260-0		
	22		Schieberost Nr: 6	-	1	PC030-1-261-0		
	23		Schieberost Nr: 7	-	1	PC030-1-263-0		
	24		Schieberost Nr: 8	-	1	PC030-1-263-0		
Rostschlitten	25		Rostschlitten	-	1	PC030-1-235-0		
	26		Rostschlitten Gleitbacken	-	4	PC030-1-246-0		
	27		Rostgestell Gleitlager	-	4	PC030-1-231-0		
			SK-Schraube	M10*25 – Messing	8	K01-854		
Brennkammertür	28		-	-	-	-		
	29		Dichtschnur	L 1900 mm Ø 22 mm	1	N40-501		
	30		BK-Tür-Iso	-	1	PC030-1-203-0		
			BK-Türeinfassung-ZUS	-	1	PC030-1-196-0		
			SK-Schraube	M08*75	3	K02-219		
			Scheibe	08	3	K21-020		
	31		BK-Stein-Iso	-	1	PC030-1-204-0		
	32		BK-Türstein	2 teilig	1	PC030-1-185-0		
	33		Schauglas	-	1	Z90-003		
			Dichtung	D55*d42*2	1	N40-209		
	34		Türgriff	M10	1	Z20-005		
			Türgriffhacken	-	1	Z03-001		
			Passkerbstift	8*20	1	K54-212		
	35		Bolzen-Tür-kurz	-	1	BS015-1-098-0		
			Zahnscheibe	8,2 A	1	K41-004		
			SK-Mutter	M08 – flach	1	K12-020		
	36		Augenschraube	M10*40	2	K07-262		
			SK-Mutter	M10 – flach	2	K12-025		
TKS-Gestänge	37		TKS-Gestänge-ZUS	-	1	PC030-1-207-0		
	38		Türkontaktschalter	-	1	E50-001		
			Federstecker	3*60	1	K49-105		
		N	TKS-Blech	Führung für das Gestänge	1	PC030-1-156-0	06/2008	-
Ascheladen	39		Aschelade-links-ZUS	-	1	PC030-1-350-0		
			Dichtschnur	L 1370 mm Ø 22 mm	1	N40-501		
	40		Aschelade-rechts-ZUS	-	1	PC030-1-380-0		
			Dichtschnur	L 660 mm Ø 22 mm	1	N40-501		
	41		Bolzen-Tür-kurz	-	4	BS015-1-098-0		
			Zahnscheibe	8,2 A	4	K41-004		
Ascheschnecken	42		SK-Mutter	M08 – flach	4	K12-020		
		T	Ascheschnecke Rost	D60-ST36-40	1	PC030-1-275-0		
			Ascheschnecke Rost	D60-ST36-40 - gehärtet	1	PC030-1-279-0		
			Passfeder	6*6*16	1	K61-080		
			Passfeder	6*6*70	1	K61-090		

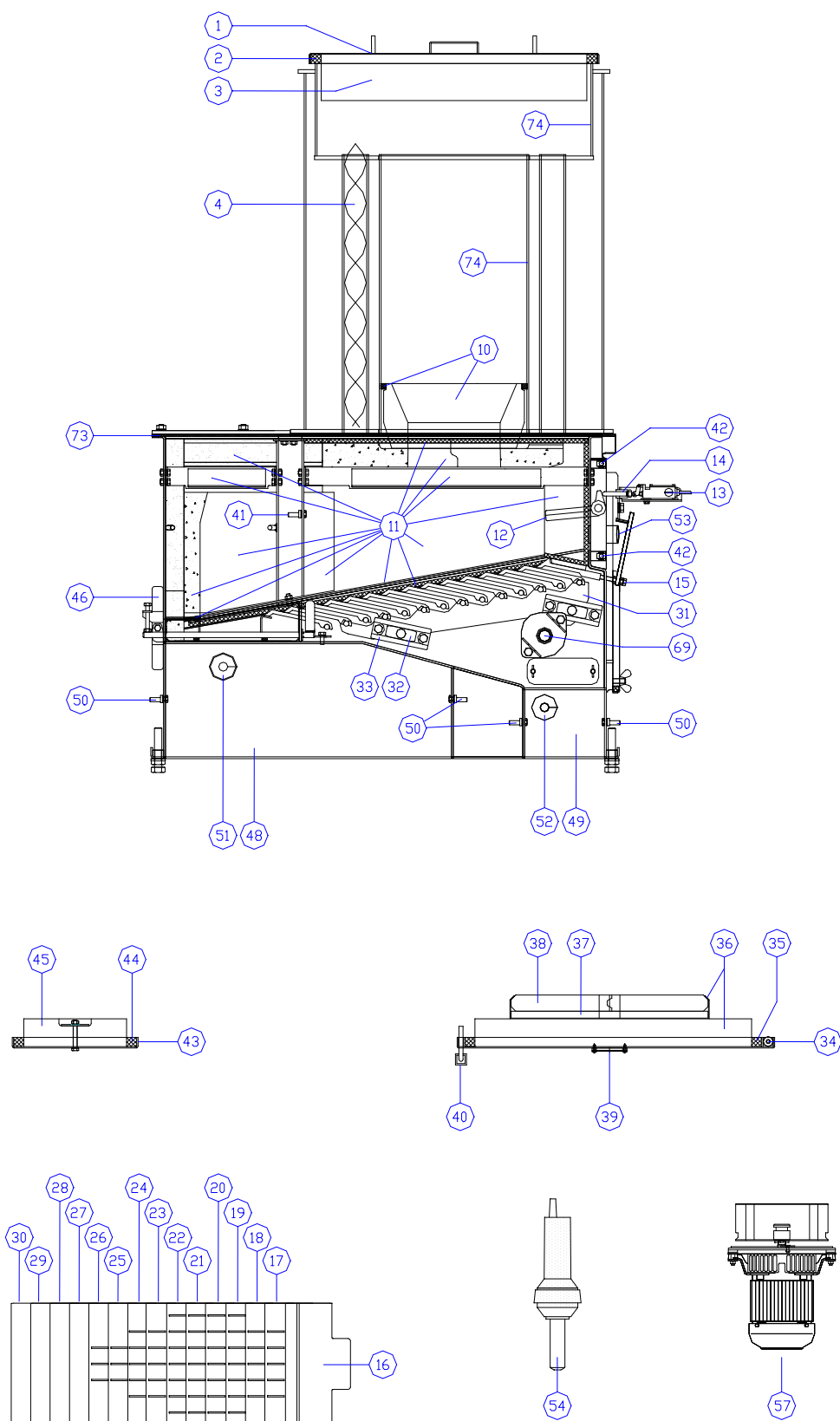
A= Auslaufteil

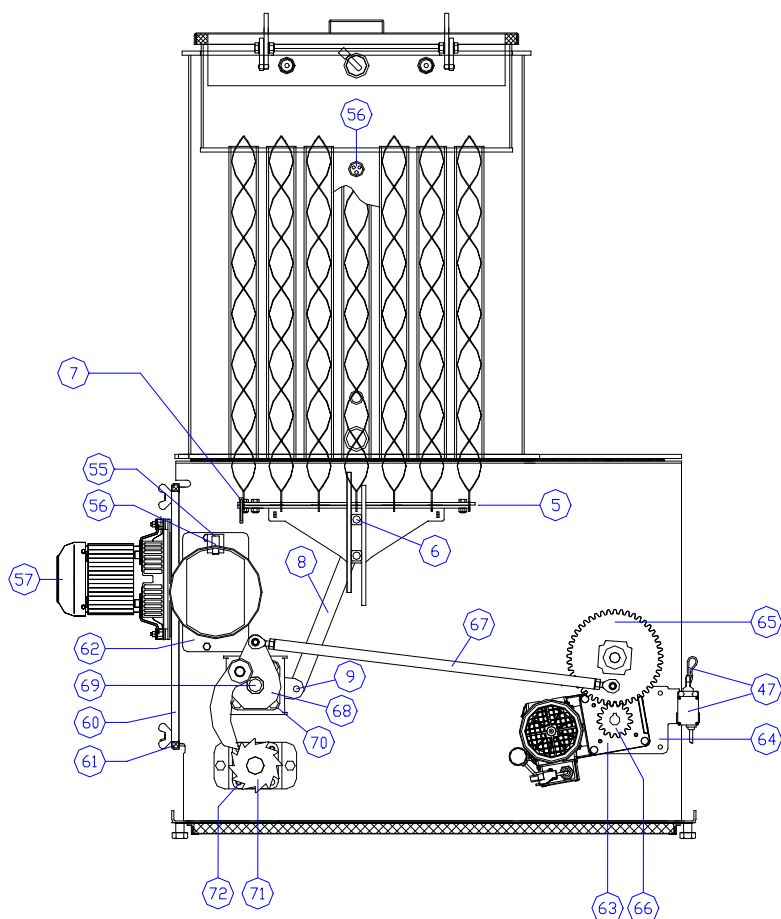
E= Ersatzposition

N= Nachrüstteil

S= Sperrteil

T= Teil nur bedingt lieferbar





Suchbegriff	Pos:	Kurztext	Bemerkung	Stk.	Art. Nr.:	Serie ab	Serie bis
WT-Deckel	1	-	-	-	-		
	2	Dichtschnur	L 2070 mm Ø 22 mm	1	N40-501		
	3	WT-Deckelstein	-	1	PC050-1-033-0		
		SK-Schraube	M08*80 A2	4	K02-701		
		Scheibe	-	4	SY034-1-193-0		
WT-Reinigung	4	Wirbulator	D46	20	PC030-1-342-0		
	T	Wirbulator	D44	20	PC030-3-095-0		
	5	WT-Rein Schubsys.-ZUS	-	1	PC050-1-320-0		
	6	WT-Rein Gleitlager	-	4	PC030-1-336-0		
		SK-Schraube	M08*16	4	K01-206		
		Zahnscheibe	8,2 A	4	K41-004		
		Scheibe	08*25*1,5	4	K29-200		
	7	Klappstecker	d6	1	K49-156		
	8	WT-Rein Schubstange	-	2	PC030-1-324-0		
		Sicherungsscheibe	08	4	K44-020		
	9	WT-Reinhebel	-	1	PC030-1-327-0		
		SK-Schraube	M10*45	2	K02-253		
		SK-Mutter	M10	2	K17-125		
Brennkammer	10	S BK-Wirbeldüse	ID 200 mm	4	PC030-1-182-0	2006	2009
		N BK-Wirbeldüse	ID 130 mm / 2-teilig	1	PC030-1-183-0		
		E BK-Wirbeldüse	ID 130 mm	1	PC030-1-182-0	06/2009	-
	11	Dichtschnur	L 1000 mm Ø 12 quad.	1	N40-502		
		Iso-Halblech-Deckelst.	Kerlane - rechts	1	PC030-1-089-0		
		Iso-Halblech-Deckelst.	Kerlane - links	1	PC050-1-157-0		
		BK-rechts	Feuerbeton - rechts	1	PC030-1-163-0		
		BK-Iso-rechts	Kerlane - rechts	1	PC030-1-164-0		
		BK-links	Feuerbeton - links	1	PC050-1-167-0		
		BK-Iso-links unten	Kerlane - links unten	1	PC030-1-170-0		
		BK-hinten	Feuerbeton - hinten re	1	PC030-1-173-0		
		BK-hinten-2	Feuerbeton - hinten links	1	PC050-1-172-0		
		BK-Iso-hinten unten	Kerlane - hinten li und re	2	PC030-1-175-0		
		BK-Servicetürstein	Feuerbeton - vorne links	1	PC050-1-165-0		
		BK-oben-Set 2 Teile	Feuerbeton - oben rechts	1	PC030-1-178-0		
		BK-Iso-oben-links	Vermeiculite - oben links	2	PC050-1-177-0		
		Dichtschnur-BK-oben	L 925 mm Ø 12 quad.	1	N40-502		
		Dichtschnur bei Tür	L 900 mm Ø 12 quad.	1	N40-502		

Feuerzunge	12		Feuerzunge-ZUS	-	1	PC030-1-212-0		
			SK-Schraube	M10*16 – Messing	1	K01-856		
			Zahnscheibe	10,5 A	1	K41-005		
			Scheibe	10	1	K21-025		
	13		Türkontaktschalter	-	1	E50-001		
			TKS-Dichtung	-	1	PC030-1-154-0		
	14	S	TKS-Druckstift	Ø 10 mm	4	PC030-1-152-0	2006	2008
		E	TKS-Druckstift	Ø 9,5 mm	1	PC030-1-152-0	06/2008	-
			Sicherungsscheibe	08	1	K44-020		
			SK-Schraube	M08*65 – Messing	1	K01-855		
Rost	15	S	SK-Schraube	M08*60	2	K01-216	2006	06/2009
		E	SK-Schraube	M08*65	2	K01-217	07/2009	-
			SK-Mutter	M08 – Messing	5	K11-820		
			Zahnscheibe	8,2 A	1	K41-004		
	16	A	Einlaufrost	-	1	PC030-1-252-0	2006	06/2009
		E	Dichtungsband	L 270 mm - KVS 15/4	2	N10-010	2006	06/2009
			Einlaufrost	inkl. Dichtsch. Schrauben	1	PC030-1-248-0	07/2009	-
			Dichtschnur	L 270 mm Ø 10 mm	1	PC030-1-249-0	07/2009	-
	17		Schieberost Nr: 1	-	1	PC030-1-256-0		
	18		Schieberost Nr: 2	-	1	PC030-1-257-0		
	19		Schieberost Nr: 3	-	1	PC030-1-258-0		
	20		Schieberost Nr: 4	-	1	PC030-1-258-0		
	21		Schieberost Nr: 5	-	1	PC030-1-258-0		
	22		Schieberost Nr: 6	-	1	PC030-1-259-0		
	23		Schieberost Nr: 7	-	1	PC030-1-256-0		
	24		Schieberost Nr: 8	-	1	PC030-1-260-0		
	25		Schieberost Nr: 9	-	1	PC030-1-264-0		
	26		Schieberost Nr: 10	-	1	PC030-1-261-0		
	27		Schieberost Nr: 11	-	1	PC030-1-263-0		
	28		Schieberost Nr: 12	-	1	PC030-1-263-0		
	29		Schieberost Nr: 13	-	1	PC030-1-263-0		
	30		Schieberost Nr: 14	-	1	PC030-1-263-0		
Rostschlitten	31		Rostschlitten	-	1	PC050-1-235-0		
	32		Rostschlitten Gleitbacken	-	4	PC030-1-246-0		
	33		Rostgestell Gleitlager	-	4	PC030-1-231-0		
			SK-Schraube	M10*25 – Messing	8	K01-854		
Brennkammertür	34		-	-	-	-		
	35		Dichtschnur	L 1900 mm Ø 22 mm	1	N40-501		
	36		BK-Tür-Iso	-	1	PC030-1-203-0		
			BK-Türeinfassung-ZUS	-	1	PC030-1-196-0		
			SK-Schraube	M08*75	3	K02-219		
			Scheibe	08	3	K21-020		
	37		BK-Stein-Iso	-	1	PC030-1-204-0		
	38		BK-Türstein	2 teilig	1	PC030-1-185-0		
	39		Schauglas	-	1	Z90-003		
			Dichtung	D55*d42*2	1	N40-209		
	40		Türgriff	M10	1	Z20-005		
			Türgriffhacken	-	1	Z03-001		
			Passkerbstift	8*20	1	K54-212		
	41		Bolzen-Tür-kurz	-	1	BS015-1-098-0		
			Zahnscheibe	8,2 A	1	K41-004		
			SK-Mutter	M08 – flach	1	K12-020		
	42		Augenschraube	M10*40	2	K07-262		
			SK-Mutter	M10 – flach	2	K12-025		
BK-Deckel links	43		-	-	-	-		
	44		Dichtschnur	L 1350 mm Ø 22 mm	1	N40-501		
	45		BK-Deckel-Stein-links	-	1	PC050-1-348-0		
			SK-Schraube	M08*60	2	K01-216		
			SK-Mutter	M08	2	K11-020		
			Zahnscheibe	8,2 A	2	K41-004		
			Scheibe	-	2	SY034-1-193-0		
TKS-Gestänge	46		-	-	-	-		
	47		Türkontaktschalter	-	1	E50-001		
			Federstecker	3*60	1	K49-105		
		N	TKS-Blech	Führung für das Gestänge	1	PC030-1-156-0	06/2008	-
Ascheladen	48		Aschelade-links-ZUS	-	1	PC050-1-350-0		
	49		Dichtschnur	L 1670 mm Ø 22 mm	1	N40-501		
			Aschelade-rechts-ZUS	-	1	PC030-1-380-0		
	50		Dichtschnur	L 660 mm Ø 22 mm	1	N40-501		
			Bolzen-Tür-kurz	-	4	BS015-1-098-0		
			Zahnscheibe	8,2 A	4	K41-004		
Ascheschnecken	51		SK-Mutter	M08 – flach	4	K12-020		
		T	Ascheschnecke Rost	D60-ST36-40	1	PC030-1-275-0		
			Ascheschnecke Rost	D60-ST36-40 - gehärtet	1	PC030-1-279-0		
			Passfeder	6*6*16	1	K61-080		
	52		Passfeder	6*6*70	1	K61-090		
			Ascheschnecke RRK	D56-ST40	1	PC030-1-268-0		

A= Auslaufteil

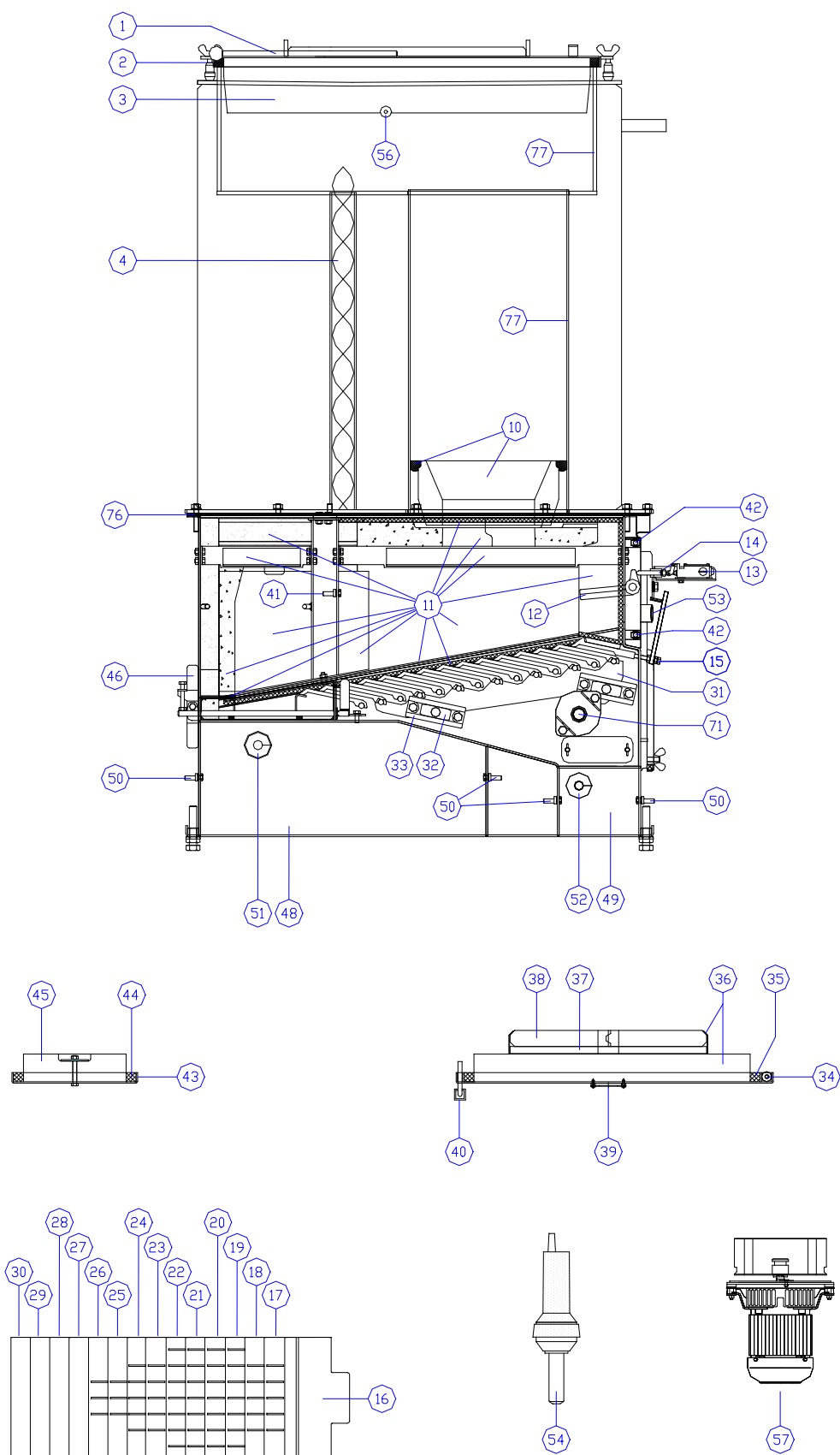
E= Ersatzposition

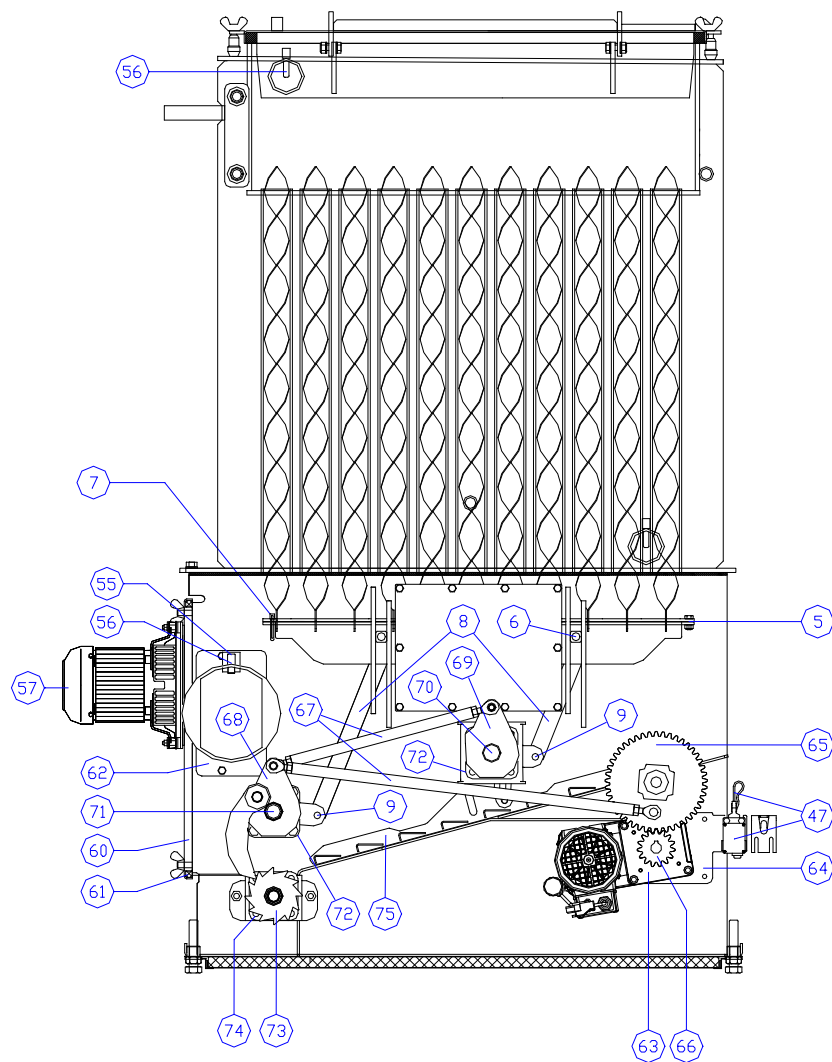
N= Nachrüstteil

S= Sperrteil

T= Teil nur bedingt lieferbar

	52		Gleitlager	D20-d15	1	K79-006		
			SK-Schraube	M10*45	1	K02-253		
			SK-Mutter	M10 - selbstsichernd	1	K17-125		
Zündung	53		Stauscheibe Zündung	-	1	PC030-3-085-0		
	54	A	Zündgebläse	1600W	1	Z60-001	2006	06/2013
			Zündelement	für Z60-001	1	Z60-004	2006	06/2013
		E	Zündgebläse Igniter	1600W	1	Z60-010	08/2013	-
			Adapterkabel	-	1	E00-002		
			Zündelement	für Z60-010	1	Z60-011	08/2013	-
			Kohlebürsten	für Z60-001 und Z60-010	1	Z60-007	2006	-
Lambdasonde	55	S	Sonde	Bosch	4	BS015-3-012-0	2006	07/2009
		A	Lambdaschutz	Keramik für Bosch Sonde	1	BS015-3-015-0	2006	07/2009
			Sonde	NGK	1	E60-003	2010	-
		E	OZA-Lambdakabel	Kabel für NGK Sonde	1	E60-004	2010	-
			Lambdaschutz	Metall für NGK Sonde	1	Z10-022	2010	-
		N	Staubschutz-ZUS	-	1	PC030-1-134-0	06/2008	-
Fühler / STB	56		Kesselfühler	-	1	S70-004		
			Abgasfühler	-	1	S70-008		
			STB	-	1	S40-007		
Abgasgebläse	57		Abgasgebläse-ZUS	2820 U/min – 5 µF	1	BMK20-3-040-0		
	58		Flügel-ZUS	-	1	BMK20-1-126-0		
	59		Gewindestift	M08*10	1	K04-203		
	60		Motorichtung	222*3	1	N40-241		
	61		-	-	-	-		
	62		Dichtschnur	L 1400 mm Ø 13 mm	1	N40-503		
Antrieb	63		Dichtung Rauchrohrplatte	-	1	PC030-1-141-0		
	64		Getriebemotor	2,2 U/min – 6 µF	1	Z40-006		
			Getriebeflansch	-	1	PC030-1-285-0		
			SK-Schraube	M08*110	4	K02-224		
	65		Zahnscheibe	8,2	4	K41-004		
		N	Distanzbuchse	-	4	PC030-1-087-0	06/2008	-
			Getriebeflanschdichtung	-	1	PC030-1-080-0		
	66		Zahnrad mit Lager	Z36	1	PC030-1-306-0		
	67		Zahnrad Ascheschnecke	Z15	1	PC030-1-301-0		
	68		Uml. Schubstange-ZUS	-	1	PC050-1-280-0		
			Sicherungsscheibe	08	2	K44-020		
			Hebel Kurbeltrieb	Welle rund	1	PC030-1-295-0	2006	2008
	69		Hebel Kurbeltrieb	Welle mit Abflachung	1	PC030-1-295-1	06/2008	-
			SK-Schraube	M10*50	1	K02-264		
			SK-Mutter	M10	1	K17-125		
	70	S	Vorschubrostwelle	Welle rund	4	PC030-1-265-0	2006	2008
		E	Vorschubrostwelle	Welle mit Abflachung	1	PC030-1-265-0	06/2008	-
			vor Baujahr 06/2008 den Hebel Kurbeltrieb Art.Nr: PC030-1-295-1 mitbestellen!					
	71	N	Gleitlager mit Bund	für vorne und Mitte	2	K79-002		
			Nachrüsticherung	für Gleitlager Mitte	1	PC030-1-095-0	06/2008	-
			Flanschlager	UCF 205	1	K73-003		
	72		SK-Schraube	M10*25	4	K01-259		
			Zahnscheibe	10,5	4	K41-005		
			Klinkenrad	-	1	PC030-1-312-0		
	73		SK-Schraube	M10*45	1	K02-253		
			SK-Mutter	M10 - selbstsichernd	1	K17-125		
			Flanschlager	UCF 204	1	K73-002		
	74		SK-Schraube	M10*25	4	K01-259		
			Zahnscheibe	10,5	4	K41-005		
			Isolierstreifen	für geteilte Lieferung	5	PC030-1-117-0		
	75		Schutzblech-WT	-	1	PC050-3-091-0		
			Schutzblech Flammrohr	-	1	PC030-3-080-0		
			Display 4 Tasten	-	1	S11-001	2006	07/2010
Steuerung	76	A	Umbausatz Touch	ohne Display	1	PC030-3-901-0		
		E	Display Touch	-	1	S00-033	2011	-
			Kesselplatine URSA	-	1	S00-031	2006	07/2010
	77	A	MK-Regler URSA	-	1	S20-025	2006	07/2010
		E	Umbausatz Taurus	ohne Platine	1	BS015-3-902-0		
			Kesselplatine Taurus	-	1	S00-034	2011	06/2014
			Kesselplatine Taurus	auch Ersatz für S00-034	1	S00-037	D2014/15	-
Zubehör			Rohr Bürste	D49 mm	1	Z70-104		
			Schürhacken	-	1	TU030-3-015-0		





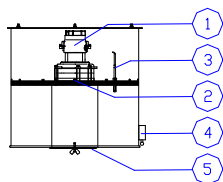
Suchbegriff	Pos:	Kurztext	Bemerkung	Stk.	Art. Nr.:	Serie ab	Serie bis
WT-Deckel	1	-	-	-	-		
	2	Dichtschnur	L 2800 mm Ø 22 mm	1	N40-501		
	3	WT-Deckelstein	-	1	PH100-1-033-0		
		SK-Schraube	M08*100 A2	7	K02-702		
		Scheibe	-	7	SY034-1-193-0		
WT-Reinigung	4	Wirbulator	D46	31	PH100-1-342-0		
		T Wirbulator	D44	31	PC075-3-095-0		
	5	WT-Rein Schubsys.-ZUS	-	1	PH100-1-320-0		
	6	WT-Rein Gleitlager	-	4	PC030-1-336-0		
		SK-Schraube	M08*16	4	K01-206		
		Zahnscheibe	8,2 A	4	K41-004		
		Scheibe	08*25*1,5	4	K29-200		
	7	Klappstecker	d6	1	K49-156		
	8	WT-Rein Schubstange	links - lang	2	PC030-1-324-0		
		WT-Rein Schubstange	rechts - kurz	2	PH100-1-324-0		
		Federstecker	3*60 – für oben	4	K49-105		
		Sicherungsscheibe	08 – für unten	4	K44-020		
	9	WT-Reinhebel	links unten	1	PC030-1-327-0		
		WT-Reinhebel	mitte –oben	1	PH100-1-327-0		
		SK-Schraube	M10*45	2	K02-253		
		SK-Mutter	M10	2	K17-125		

Brennkammer	10	BK-Wirbeldüse	ID 160 mm	1	PH100-1-182-0		
		Dichtschnur	L 1000 mm Ø 25	1	N40-507		
	11	Iso-Halteblech-Deckelst.	Kerlane - rechts	1	PC030-1-089-0		
		Iso-Halteblech-Deckelst.	Kerlane - links	1	PC050-1-157-0		
		BK-rechts	Feuerbeton - rechts	1	PH100-1-163-0		
		BK-Iso-rechts	Kerlane - rechts	1	PH100-1-164-0		
		BK-links	Feuerbeton - links	1	PC050-1-167-0		
		BK-Iso-links unten	Kerlane - links unten	1	PC030-1-170-0		
		BK-hinten	Feuerbeton - hinten re	1	PC030-1-173-0		
		BK-hinten-2	Feuerbeton - hinten links	1	PC050-1-172-0		
		BK-Iso-hinten unten	Kerlane - hinten li und re	2	PC030-1-175-0		
		BK-Servicetürstein	Feuerbeton - vorne links	1	PC050-1-165-0		
		BK-oben-Set 2 Teile	Feuerbeton - oben rechts	1	PC030-1-178-0		
		BK-Iso-oben links	Vermeculite - oben links	2	PC050-1-177-0		
		Dichtschnur bei Stein oben	L 925 mm Ø 12 quad.	1	N40-502		
		Dichtschnur bei Tür	L 900 mm Ø 12 quad.	1	N40-502		
Feuerzunge	12	Feuerzunge-ZUS	-	1	PC030-1-212-0		
		SK-Schraube	M10*16 - Messing	1	K01-856		
		Zahnscheibe	10,5 A	1	K41-005		
		Scheibe	10	1	K21-025		
	13	Türkontaktschalter	-	1	E50-001		
		TKS-Dichtung	-	1	PC030-1-154-0		
	14	S TKS-Druckstift	Ø 10 mm	4	PC030-1-152-0	2007	2008
		E TKS-Druckstift	Ø 9,5 mm	1	PC030-1-152-0	06/2008	-
		Sicherungsscheibe	Ø8	1	K44-020		
Rost	15	SK-Schraube	M08*65 - Messing	1	K01-855		
		S SK-Schraube	M08*60	2	K01-216	2007	06/2009
		E SK-Schraube	M08*65	2	K01-217	07/2009	-
		SK-Mutter	M08 - Messing	5	K11-820		
		Zahnscheibe	8,2 A	1	K41-004		
	16	A Einlaufrost	-	1	PC030-1-252-0	2007	06/2009
		Dichtungsband	L 270 mm - KVS 15/4	2	N10-010	2007	06/2009
		E Einlaufrost	inkl. Dichtschnur, Schrauben	1	PC030-1-248-0	07/2009	-
		Dichtschnur	L 270 mm Ø 10 mm	1	PC030-1-249-0	07/2009	-
	17	Schieberost Nr: 1	-	1	PC030-1-256-0		
	18	Schieberost Nr: 2	-	1	PC030-1-257-0		
	19	Schieberost Nr: 3	-	1	PC030-1-258-0		
	20	Schieberost Nr: 4	-	1	PC030-1-258-0		
	21	Schieberost Nr: 5	-	1	PC030-1-258-0		
	22	Schieberost Nr: 6	-	1	PC030-1-259-0		
	23	Schieberost Nr: 7	-	1	PC030-1-256-0		
	24	Schieberost Nr: 8	-	1	PC030-1-260-0		
	25	Schieberost Nr: 9	-	1	PC030-1-264-0		
	26	Schieberost Nr: 10	-	1	PC030-1-261-0		
	27	Schieberost Nr: 11	-	1	PC030-1-263-0		
	28	Schieberost Nr: 12	-	1	PC030-1-263-0		
	29	Schieberost Nr: 13	-	1	PC030-1-263-0		
	30	Schieberost Nr: 14	-	1	PC030-1-263-0		
Rostschlitten	31	Rostschlitten	-	1	PC050-1-235-0		
	32	Rostschlitten Gleitbacken	-	4	PC030-1-246-0		
	33	Rostgestell Gleitlager	-	4	PC030-1-231-0		
		SK-Schraube	M10*25 - Messing	8	K01-854		
Brennkammertür	34	-	-	-	-		
	35	Dichtschnur	L 1900 mm Ø 22 mm	1	N40-501		
	36	BK-Tür-Iso	-	1	PC030-1-203-0		
		BK-Türeinfassung-ZUS	-	1	PC030-1-196-0		
		SK-Schraube	M08*75	3	K02-219		
		Scheibe	Ø8	3	K21-020		
	37	BK-Stein-Iso	-	1	PC030-1-204-0		
	38	BK-Türstein	2 teilig	1	PC030-1-185-0		
	39	Schauglas	-	1	Z90-003		
		Dichtung	D55*d42*2	1	N40-209		
	40	Türgriff	M10	1	Z20-005		
		Türgriffhacken	-	1	Z03-001		
		Passkerbstift	8*20	1	K54-212		
	41	Bolzen-Tür-kurz	-	1	BS015-1-098-0		
		Zahnscheibe	8,2 A	1	K41-004		
		SK-Mutter	M08 - flach	1	K12-020		
	42	Augenschraube	M10*40	2	K07-262		
		SK-Mutter	M10 - flach	2	K12-025		
BK-Deckel links	43	-	-	-	-		
	44	Dichtschnur	L 1350 mm Ø 22 mm	1	N40-501		
	45	BK-Deckel-Stein-links	-	1	PC050-1-348-0		
		SK-Schraube	M08*60	2	K01-216		
		SK-Mutter	M08	2	K11-020		
		Zahnscheibe	8,2 A	2	K41-004		
		Scheibe	-	2	SY034-1-193-0		

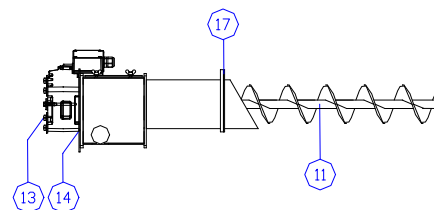
TKS-Gestänge	46		TKS-Gestänge-ZUS	-	1	PC030-1-207-0		
			Türkontaktschalter	-	1	E50-001		
	47		Federstecker	3*60	1	K49-105		
		N	TKS-Blech	Führung für das Gestänge	1	PC030-1-156-0	06/2008	-
Ascheladen	48		Aschelade-links-ZUS	-	1	PC050-1-350-0		
			Dichtschnur	L 1670 mm Ø 22 mm	1	N40-501		
	49		Aschelade-rechts-ZUS	-	1	PC030-1-380-0		
			Dichtschnur	L 660 mm Ø 22 mm	1	N40-501		
	50		Bolzen-Tür-kurz	-	4	BS015-1-098-0		
			Zahnscheibe	8,2 A	4	K41-004		
Ascheschnecken			SK-Mutter	M08 - flach	4	K12-020		
			Ascheschnecke Rost	D60-ST36-40	1	PC030-1-275-0		
	51	T	Ascheschnecke Rost	D60-ST36-40 - gehärtet	1	PC030-1-279-0		
			Passfeder	6*6*16	1	K61-080		
			Passfeder	6*6*70	1	K61-090		
			Ascheschnecke RRK	D56-ST40	1	PC030-1-268-0		
	52		Gleitlager	D20-d15	1	K79-006		
			SK-Schraube	M10*45	1	K02-253		
			SK-Mutter	M10 - selbstsichernd	1	K17-125		
Zündung	53		Stauscheibe Zündung	-	1	PC030-3-085-0		
			Zündgebläse	1600W	1	Z60-001	2007	06/2013
			Zündelement	für Z60-001	1	Z60-004	2007	06/2013
	54	E	Zündgebläse Igniter	1600W	1	Z60-010	08/2013	-
			Adapterkabel	-	1	E00-002		
			Zündelement	für Z60-010	1	Z60-011	08/2013	-
Lambdasonde			Kohlebürsten	für Z60-001 und Z60-010	1	Z60-007	2007	-
		S	Sonde	Bosch	4	BS015-3-012-0	2007	07/2009
		A	Lambdaschutz	Keramik für Bosch Sonde	1	BS015-3-015-0	2007	07/2009
	55		Sonde	NGK	1	E60-003	2010	-
		E	OZA-Lambdakabel	Kabel für NGK Sonde	1	E60-004	2010	-
			Lambdaschutz	Metall für NGK Sonde	1	Z10-022	2010	-
Fühler / STB			Kesselfühler	-	1	S70-004		
	56		Abgasfühler	-	1	S70-008		
			STB	-	1	S40-007		
Abgasgebläse	57		Abgasgebläse-ZUS	2820 U/min - 5 µF	1	PH100-1-145-0		
	58		Flügel D200	-	1	PH100-1-148-0		
			Gewindestift	M08*10	1	K04-203		
	59		Motordichtung	222*3	1	N40-241		
	60		-	-	-	-		
	61		Dichtschnur	L 1600 mm Ø 13 mm	1	N40-503		
	62		Dichtung Rauchrohrplatte	-	1	PC030-1-141-0		
Antrieb	63		Getriebemotor	2,2 U/min - 6 µF	1	Z40-006		
			Getriebeflansch	-	1	PC030-1-285-0		
			SK-Schraube	M08*110	4	K02-224		
	64		Zahnscheibe	8,2	4	K41-004		
		N	Distanzbuchse	-	4	PC030-1-087-0	06/2008	-
			Getriebeflanschdichtung	-	1	PC030-1-080-0		
	65		Zahnrad mit Lager	Z36	1	PC030-1-306-0		
	66		Zahnrad Ascheschnecke	Z15	1	PC030-1-301-0		
			Uml. Schubstange-ZUS	oben - kurz	1	PH100-1-280-0		
	67		Uml. Schubstange-ZUS	unten - lang	1	PC050-1-280-0		
			Sicherungsscheibe	08	4	K44-020		
			Hebel Kurbeltrieb	Welle rund	1	PH100-1-295-0	2007	2008
	68		Hebel Kurbeltrieb	Welle mit Abflachung	1	PH100-1-295-1	06/2008	-
			SK-Schraube	M10*50	1	K02-264		
			SK-Mutter	M10	1	K17-125		
			Hebel Kurbeltrieb	Welle rund	1	PC030-1-295-0	2007	2008
			Hebel Kurbeltrieb	Welle mit Abflachung	1	PC030-1-295-1	06/2008	-
			SK-Schraube	M10*50	1	K02-264		
			SK-Mutter	M10	1	K17-125		
	70	S	WT-Reinhebelwelle	Welle rund	4	PH100-1-330-0	2007	2008
		E	WT-Reinhebelwelle	Welle mit Abflachung	1	PH100-1-330-0	06/2008	-
			vor Baujahr 06/2008 den Hebel Kurbeltrieb Art.Nr: PC030-1-295-1 mitbestellen!					
		S	Vorschubrostwelle	Welle rund	4	PC030-1-265-0	2007	2008
		E	Vorschubrostwelle	Welle mit Abflachung	1	PC030-1-265-0	06/2008	-
	71		vor Baujahr 06/2008 den Hebel Kurbeltrieb Art.Nr: PH100-1-295-1 mitbestellen!					
			Gleitlager mit Bund	für vorne und Mitte	2	K79-002		
		N	Nachrücksicherung	für Gleitlager Mitte	1	PC030-1-095-0	06/2008	-
			Flanschlager	UCF 205	1	K73-003		
	72		SK-Schraube	M10*25	4	K01-259		
			Zahnscheibe	10,5	4	K41-005		
			Klinkenrad	-	1	PC030-1-312-0		
	73		SK-Schraube	M10*45	1	K02-253		
			SK-Mutter	M10 - selbstsichernd	1	K17-125		
			Flanschlager	UCF 204	1	K73-002		
	74		SK-Schraube	M10*25	4	K01-259		
			Zahnscheibe	10,5	4	K41-005		

A= Auslaufteil **E=** Ersatzposition **N=** Nachrüstteil **S=** Sperrteil **T=** Teil nur bedingt lieferbar 15

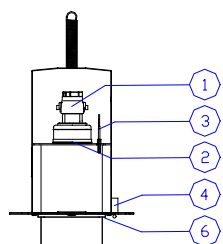
Saugzyklon
2007-2014



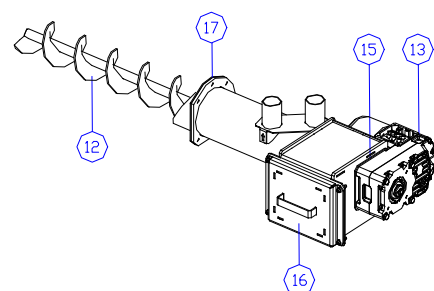
Aschekanal
2007-2012



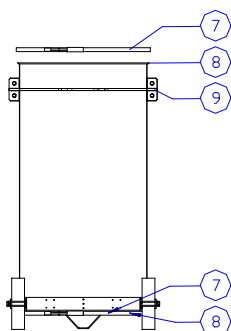
Saugzyklon
ab 06/2014



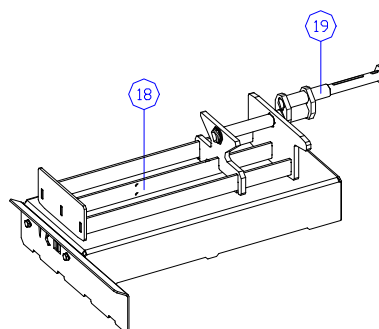
Aschekanal
2012 -



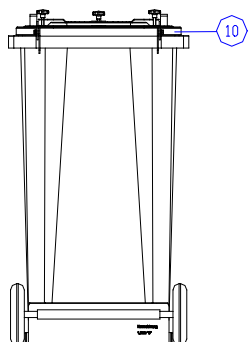
Aschetonne
2007-2014



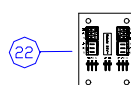
Ascheräumer
06/2014 -



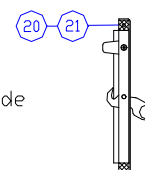
Aschetonne
ab 06/2014

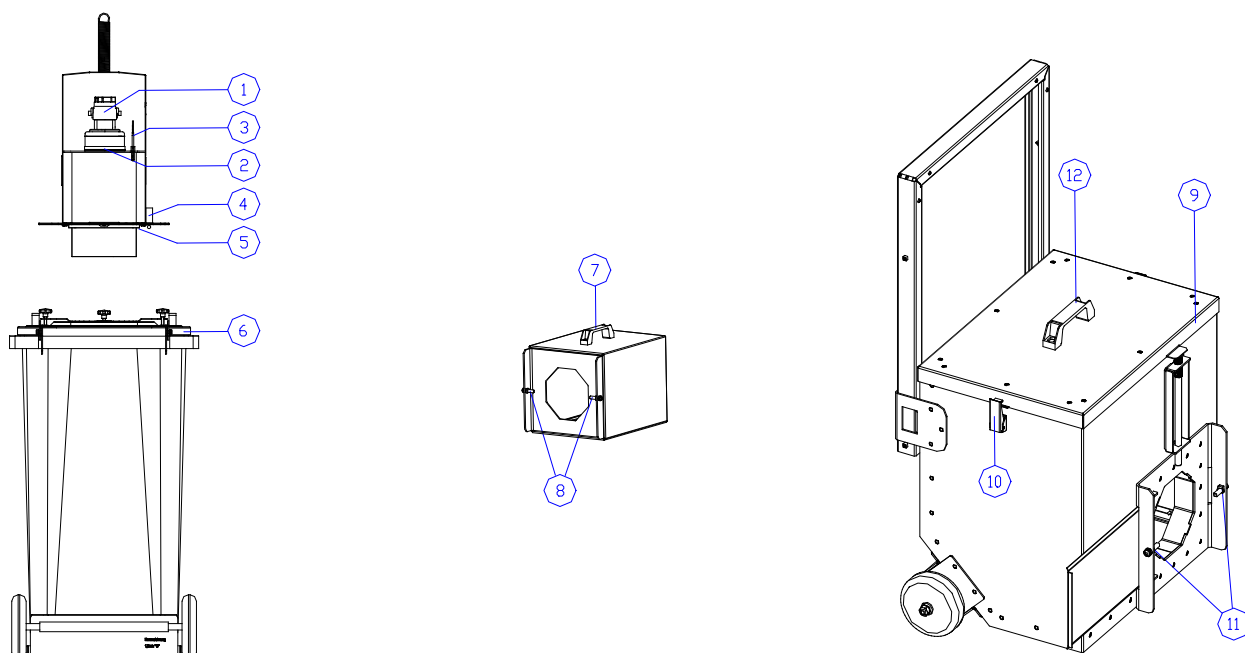


Platine
Umschalteinheit

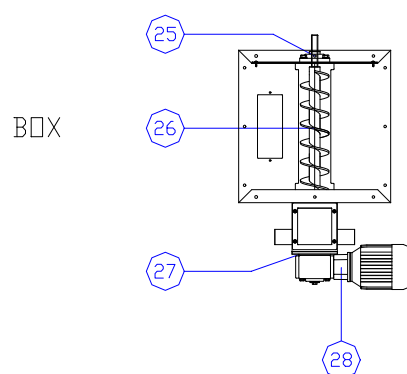
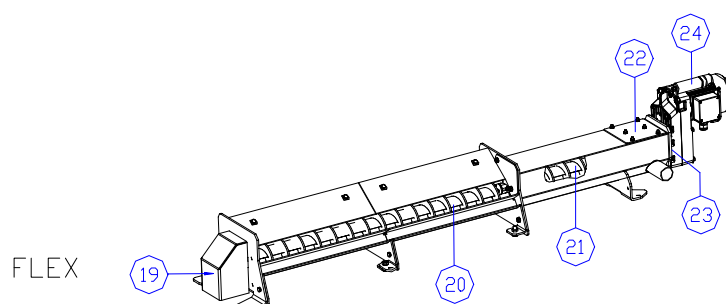
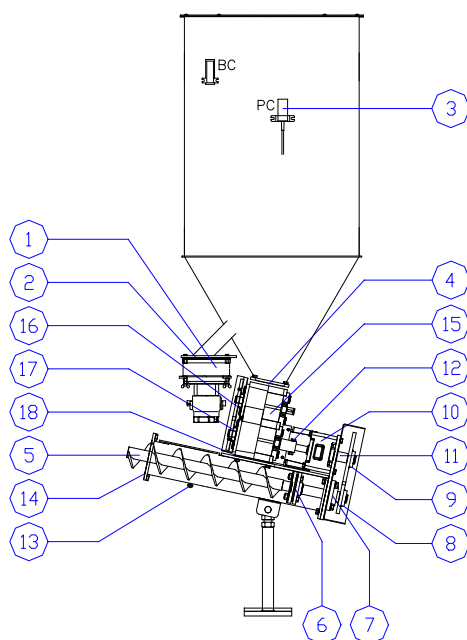


Ascheblende





Suchbegriff	Pos:	Kurztext	Bemerkung	Stk.	Art. Nr.:	Serie ab	Serie bis
Saugzyklon	1	Saugturbine	-	1	BS015-6-072-0		
		Bürsten	-	1	Z60-008		
	2	Gebälasedichtung	-	1	BS015-6-071-0		
	3	Fühler	PT1000	1	S70-016		
	4	Türkontaktschalter	-	1	E50-001		
		Zyklon Dichtung	-	1	P0250-9-040-0		
Aschetonne	6	Silikon schwarz 280°C	zum einkleben	1	D01-012		
		Deckel Dichtung 240	-	1	P0250-9-100-0		
		Silikon schwarz 280°C	zum einkleben	1	D01-012		
Grobteilebehälter	7	Griff	-	1	Z20-004		
	8	Bolzen	-	2	BMK20-1-044-0		
		SK-Mutter	M085 – flach	2	K12-020		
Aschebox	9	Dichtschnur-Deckel	D 18 mm / L 1660 mm	1	P0250-3-045-0		
	10	Spannverschluss	-	2	Z50-601		
	11	Bolzen	-	2	BMK20-1-044-0		
		SK-Mutter	M085 – flach	2	K12-020		
	12	Griff	-	1	Z20-004		



[illegible]

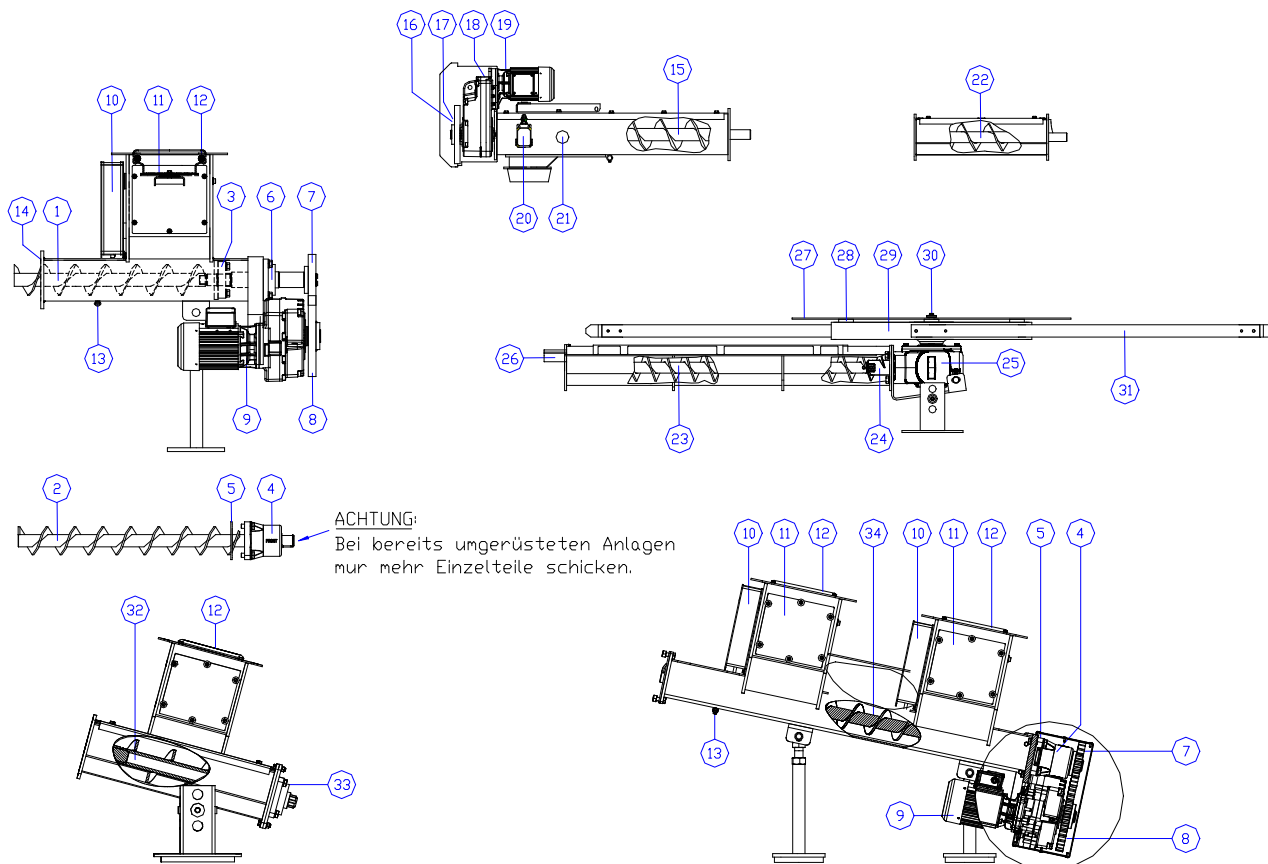
Powerchip RW

ab Baujahr 2006

V04-0817

Powercorn RW

ab Baujahr 2007



Federarme	64 cm	92 cm	120 cm	147 cm	172 cm	197 cm	225 cm	250 cm
Rührwerk 1,5 m	4 Stk.							
Rührwerk 2,0 m	2 Stk.	2 Stk.						
Rührwerk 2,5 m		2 Stk.	2 Stk.					
Rührwerk 3,0 m			2 Stk.	2 Stk.				
Rührwerk 3,5 m			1 Stk.	1 Stk.	2 Stk.			
Rührwerk 4,0 m				1 Stk.	1 Stk.	2 Stk.		
Rührwerk 4,5 m				1 Stk.	1 Stk.		2 Stk.	
Rührwerk 5,0 m				1 Stk.	1 Stk.		1 Stk.	1 Stk.

Suchbegriff	Pos:	Kurztext	Bemerkung	Stk.	Art. Nr.:	Serie ab	Serie bis
Stoker	1	S Stokerschnecke	D 80 mm	4	PH030-5-007-0	2006	07/2010
		E Stokerschnecke-Set	inkl. Lagerbock	1	PH030-5-020-0		
	ACHTUNG: Bei bereits umgerüsteten Anlagen nur mehr Einzelteile schicken.						
	2	Stokerschnecke	D 80 mm	1	PH030-5-007-1	2011	-
		Passfeder	8*7*28	1	K61-110		
		Außenseegering	30*1,5	1	K44-996		
	3	S Stokerlager	-	4	PH030-5-144-0	2006	2007
		E Stokerlager	-	4	PH030-5-024-0	06/2008	07/2010
		E Stokerschnecke-Set	inkl. Lagerbock	1	PH030-5-020-0		
	4	Lagerbock-ZUS	-	1	PH030-5-041-0	2011	-
	5	Dichtscheibe-ZUS	-	1	PH030-5-045-0	2011	-
	6	Flanschlager	UCF-206	1	K73-005	2006	07/2010
	7	Zahnrad	Z20	1	PH030-5-095-0		
	8	Zahnrad	Z33	1	PH030-5-096-0		
	9	Getriebemotor ABM	5,7 U/min – 30-50kW	1	Z40-008		
		Getriebemotor ABM	8,1 U/min – 75-100kW	1	Z40-011		
	10	Brandschutzkl. Motor	-	1	S50-005		
	11	Brandschutzkl. Deckel	Tauschset	1	PC030-5-170-0		
	12	Dichtung	-	1	PC030-5-079-0		
	13	Stokerfühler	PT1000	1	S70-016		
	14	Einlaufdichtung	-	1	PC030-1-150-0		

Antrieb	15		Antriebschnecke	D 110 mm - L 687 mm	1	PH030-5-120-0				
			Passfeder	8*7*28	1	K61-110				
	16		Zahnrad	Z20	1	PH030-5-095-0				
	17		Zahnrad	Z33	1	PH030-5-096-0				
	18		Flanschlager	UCF-207	1	K73-006				
	19		Getriebemotor	ABM 5,7 U/min – 30-50kW	1	Z40-008				
			Getriebemotor	ABM 8,1 U/min – 75-100kW	1	Z40-011				
20		Türkontaktschalter	-	1	E50-001					
21		Therm. Ablaufsicherung	50°C	1	H36-701					
Zwischenstück	22		Schnecke 0,22 m	D 110 mm – ST 110 mm	1	PH030-5-140-0				
			Schnecke 0,55 m	D 110 mm – ST 110 mm	1	PH030-5-141-0				
			Schnecke 1,10 m	D 110 mm – ST 110 mm	1	PH030-5-142-0				
			Schnecke 2,20 m	D 110 mm – ST 110 mm	1	PH030-5-143-0				
			Schnecke 2,97 m	D 110 mm – ST 110 mm	1	PH030-5-144-0				
Rührwerk	23	S	Schnecke-RW-1,5 m	L 595 mm	4	PH030-5-212-0	2006	2010		
		E	Schnecke-RW-1,5 m	L 485 mm	1	PH030-5-212-1	02/2010	-		
			RW-Zwischennarbe	L 110 mm	1	PH030-5-360-0	02/2010	-		
		S	Schnecke-RW-2,0 m	L 845 mm	4	PH030-5-213-0	2006	2010		
		E	Schnecke-RW-2,0 m	L 735 mm	1	PH030-5-213-1	02/2010	-		
			RW-Zwischennarbe	L 110 mm	1	PH030-5-360-0	02/2010	-		
		S	Schnecke-RW-2,5 m	L 1095 mm	4	PH030-5-214-0	2006	2010		
		E	Schnecke-RW-2,5 m	L 985 mm	1	PH030-5-214-1	02/2010	-		
			RW-Zwischennarbe	L 110 mm	1	PH030-5-360-0	02/2010	-		
		S	Schnecke-RW-3,0 m	L 1345 mm	4	PH030-5-215-0	2006	2010		
		E	Schnecke-RW-3,0 m	L 1235 mm	1	PH030-5-215-1	02/2010	-		
			RW-Zwischennarbe	L 110 mm	1	PH030-5-360-0	02/2010	-		
		S	Schnecke-RW-3,5 m	L 1595 mm	4	PH030-5-216-0	2006	2010		
		E	Schnecke-RW-3,5 m	L 1485 mm	1	PH030-5-216-1	02/2010	-		
			RW-Zwischennarbe	L 110 mm	1	PH030-5-360-0	02/2010	-		
		S	Schnecke-RW-4,0 m	L 1845 mm	4	PH030-5-217-0	2006	2010		
		E	Schnecke-RW-4,0 m	L 1735 mm	1	PH030-5-217-1	02/2010	-		
			RW-Zwischennarbe	L 110 mm	1	PH030-5-360-0	02/2010	-		
		S	Schnecke-RW-4,5 m	L 2095 mm	4	PH030-5-218-0	2006	2010		
		E	Schnecke-RW-4,5 m	L 1985 mm	1	PH030-5-218-1	02/2010	-		
			RW-Zwischennarbe	L 110 mm	1	PH030-5-360-0	02/2010	-		
		S	Schnecke-RW-5,0 m	L 2345 mm	4	PH030-5-219-0	2006	2010		
		E	Schnecke-RW-5,0 m	L 2235 mm	1	PH030-5-219-1	02/2010	-		
		24			RW-Zwischennarbe	L 110 mm	1	PH030-5-360-0	02/2010	-
		25			Rührwerksgetriebe	ABM SGS-125	1	Z40-009		
		26			Schneidkante	rund	1	PH030-5-298-0	2006	07/2009
					Schneidkante	halbrund	1	PH030-5-298-1	09/2009	-
					SK-Schraube	M08*16	3	K01-206		
					Zahnscheibe	8,2 A	3	K41-004		
			27	S	Drehscheibe RW 1,5 m	D 960 mm	4	PH030-5-283-0		
				E	Drehscheibe RW 1,5 m	D 1040 mm	1	PH030-5-283-0		
					Drehsch. RW 2,0 – 4,0 m	D 1140 mm	1	PH030-5-297-0	07/2010	-
					Drehsch. RW 4,5 – 5,0 m	D 1240 mm	1	PH030-5-330-0	07/2010	-
			28		Kunststoffdistanz	Tauschset – 4Stk.	1	PH030-5-352-0		
					Kunststoffdistanz	1 Stk.	1	PH030-5-111-0		
					Zyl-Schraube	M08*35	1	K05-211		
					Distanz Unterlage	für RW 4,5-5,0 m	1	PH030-5301-0	06/2008	-
			29	S	Drehkreuz RW	D 920 mm	4	PH030-5-287-0		
				E	Drehkreuz Tauschset	D 800 mm	1	PH030-5-353-0		
			Drehkreuz Ring	-	1	PH030-5-275-1				
30			Verdrehsicherung Set	inkl. Ring f. RW 4,5-5,0 m	1	PH030-5-351-0				
31			Federarm 64	-	1	PH030-5-291-0				
			Federarm 92	-	1	PH030-5-292-0				
			Federarm 120	-	1	PH030-5-293-0				
			Federarm 147	-	1	PH030-5-294-0				
		Federarm 172	-	1	PH030-5-295-0					
		Federarm 197	-	1	PH030-5-296-0					
		Federarm 225	-	1	PH030-5-570-0					
		Federarm 250	-	1	PH030-5-580-0					
Übergabestation	32		Schnecke 0,55 m	D 110 mm – ST 110 mm	1	PH030-5-141-0				
	33		Flanschlager	UCF-207	1	K73-006				
Doppelstoker	34		DST-Schnecke	D 80 mm – L 1235 mm	1	PH030-9-375-0				
Zubehör		T	Dichtband	KVS 15/4	m	N10-010				
		T	Schraubenkleber	mittelfest	1	K40-001				
		T	Silikon schwarz	280°C	1	D01-012				