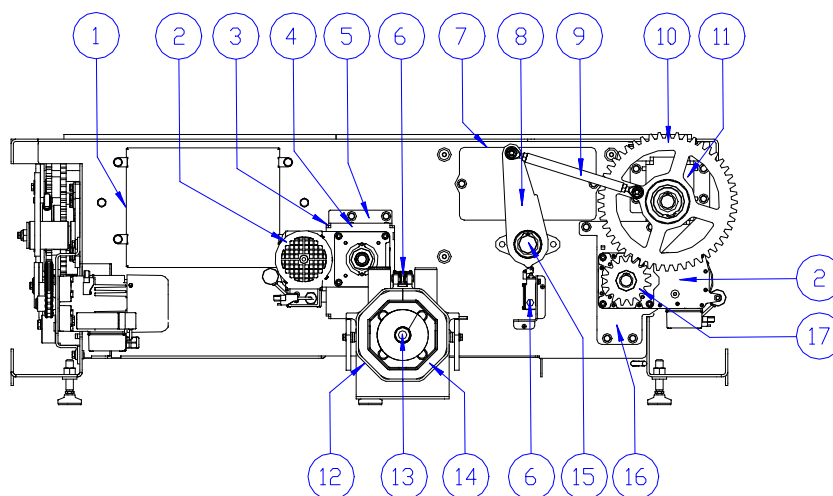


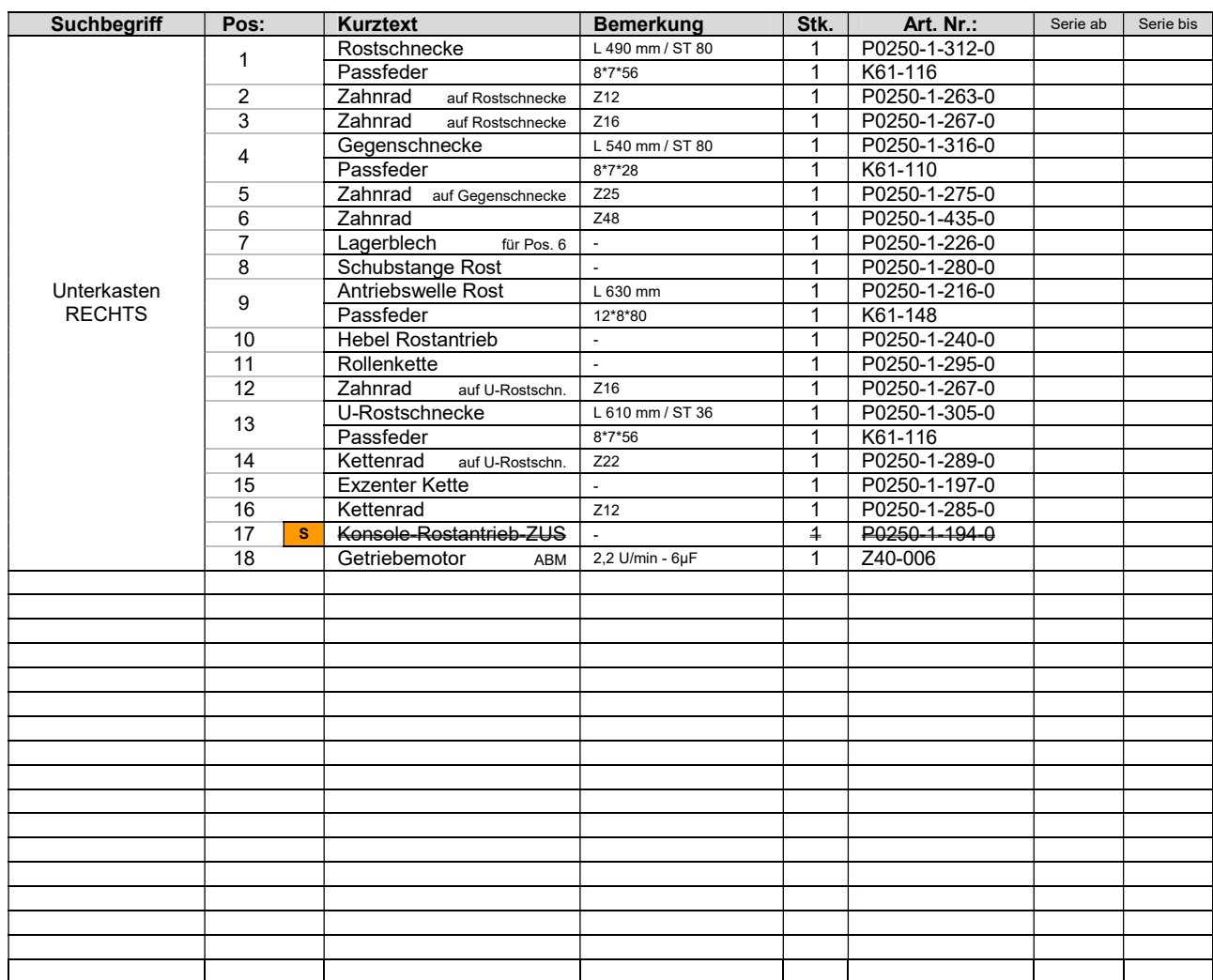
Ersatzteilliste 6

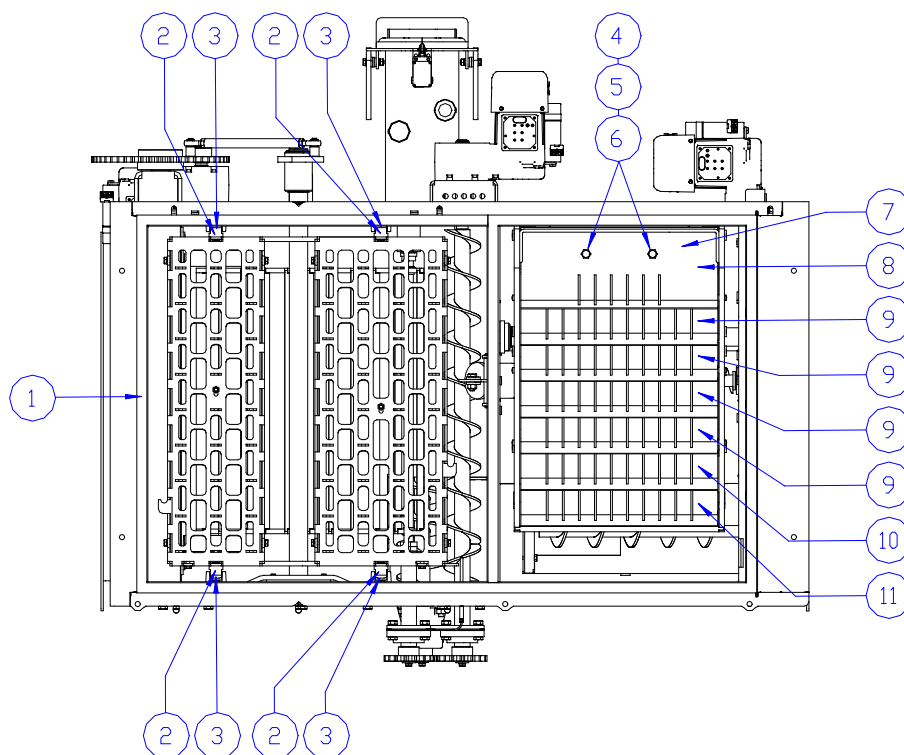
Industrieprogramm

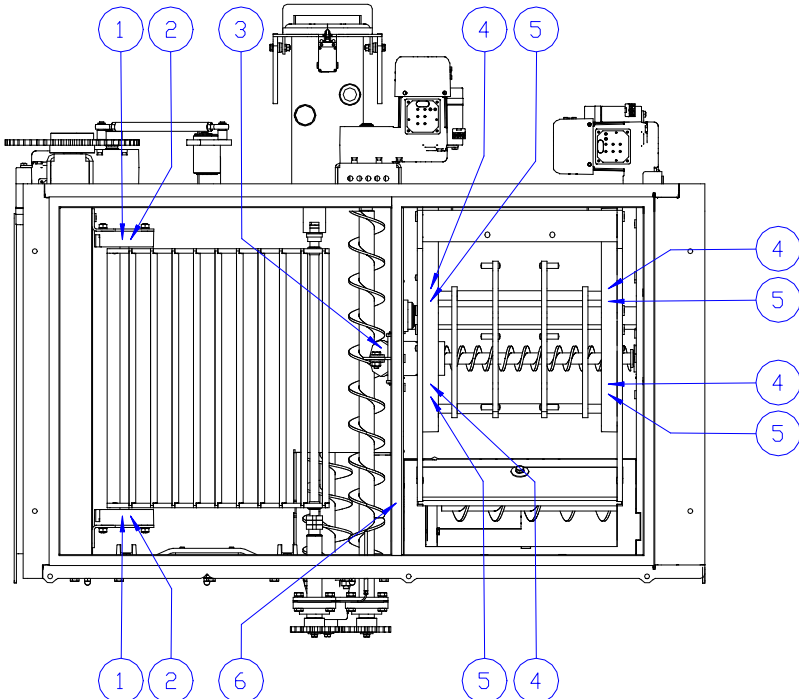
	Seite
PRO 175/250	ab Baujahr 2013 2
PRO-Flex 175/250	ab Baujahr 2013 2
Steuerung / Fühler / Teile	14



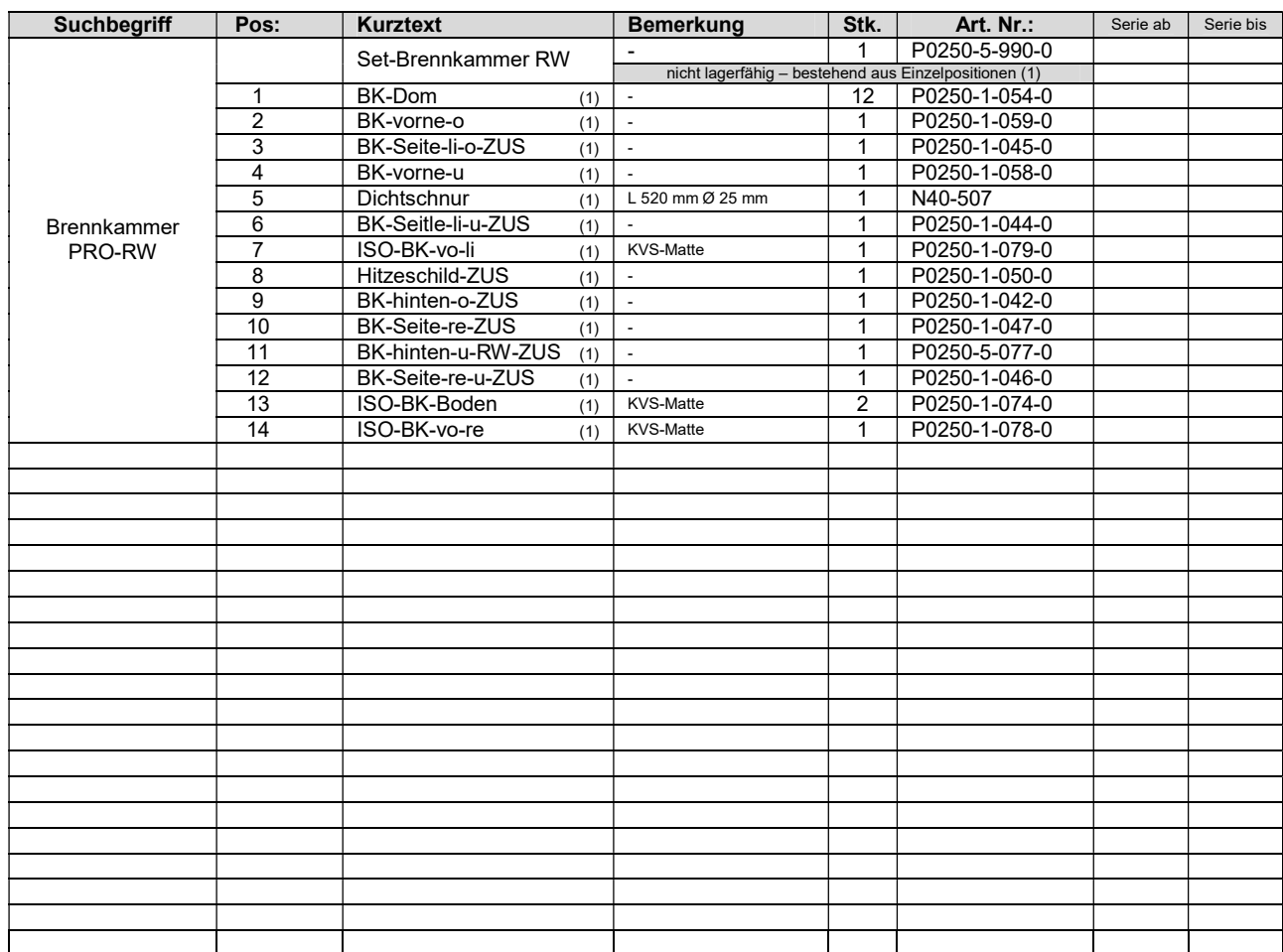
Suchbegriff	Pos:	Kurztext	Bemerkung	Stk.	Art. Nr.:	Serie ab	Serie bis
Unterkasten HINTEN	1	Dichtschnur	L=1120 mm Ø 13 mm	1	N40-503		
	2	Getriebemotor ABM	2,2 U/min - 6µF	1	Z40-006		
	3	Zahnrad auf WT-Schnecke	Z12	1	P0250-1-263-0		
	4	Zahnrad auf Motorflansch	Z12	1	P0250-1-263-0		
	5	<div>S</div> Motorflansch-Asch-ZUS	-	4	P0250-1-377-0		
	6	Türkontaktschalter	-	1	E50-001		
	7	Dichtung S-Deckel-Rein	KVS-Platte	1	P0250-1-462-0		
	8	Außenhebel-Rein	-	1	P0250-1-446-0		
	9	Schubstange-Rein-ZUS	-	1	P0250-1-442-0		
	10	Zahnrad	Z48	1	P0250-1-435-0		
	11	Lagerbock für Pos. 10	-	1	P0250-1-430-0		
	12	Dichtung Aschetrog	zw. Kessel und Trog	1	P0250-1-732-0		
	13	Hauptascheschnecke	L 1370 mm / ST 70	1	P0250-1-393-0		
		Passfeder	8*7*28	1	K61-110		
	14	Dichtschnur Aschetrog	L 560 mm Ø 22 mm	1	N40-501		
	15	Reinwelle	-	1	P0250-1-469-0		
	16	<div>S</div> Flansch-Rein-Motor-ZUS	-	4	P0250-1-449-0		
17	Zahnrad	Z16	1	P0250-1-267-0			



[illegible]

[illegible]

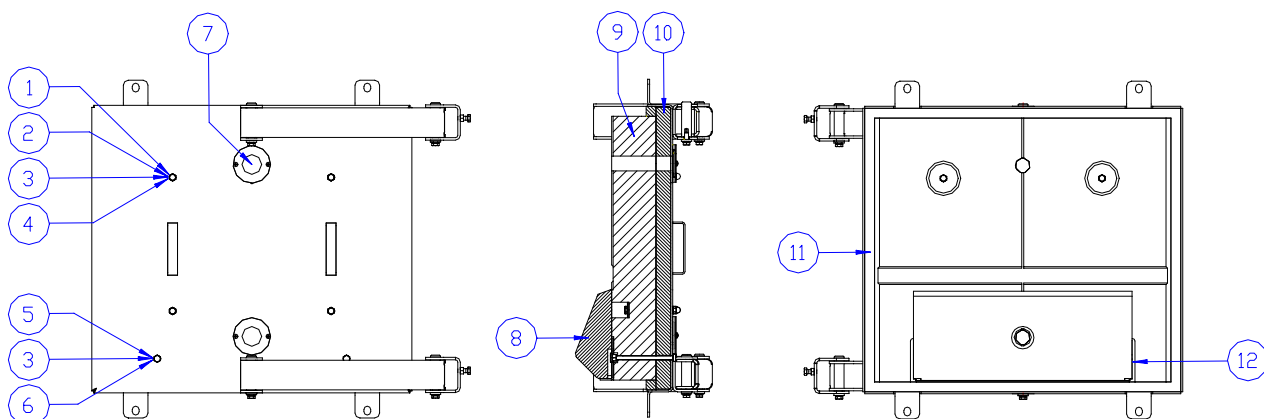






Brennkammertür

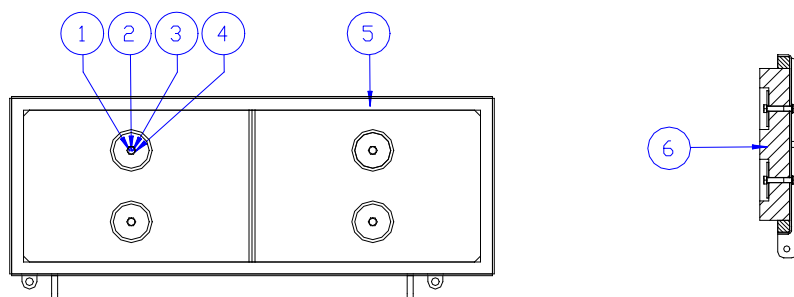
V02-0817



Suchbegriff	Pos:	Kurztext	Bemerkung	Stk.	Art. Nr.:	Serie ab	Serie bis
Brennkammertür	1	SK-Schraube	M08*100 A2	4	K02-702		
	2	Scheibe	-	1	SY034-1-193-0		
	3	Zahnscheibe	8,2°A	1	K41-004		
	4	Hutmutter	M08	1	K14-020		
	5	SK-Schraube	M08*125	2	K02-235		
	6	SK-Mutter	M08	1	K13-105		
	7	Schauglas	-	1	Z90-003		
	8	BK-Tür-Stein	-	1	P0250-1-617-0		
	9	BK-Tür-Iso-1	-	1	P0250-1-618-0		
	10	BK-Tür-Iso-2	-	1	P0250-1-619-0		
	11	BK-Tür-Dichtschnur	L 2400 mm Ø 22 mm	1	N40-501		
	12	Halterung-Türstein	-	1	P0250-1-616-0		
		SK-Mutter mit Bund	M08	2	K13-105		

Wärmetauscherdeckel LINKS

V02-0817



Suchbegriff	Pos:	Kurztext	Bemerkung	Stk.	Art. Nr.:	Serie ab	Serie bis
WT-deckel LINKS	1	SK-Schraube	M08 * 50	4	K02-214		
	2	Scheibe	-	1	SY034-1-193-0		
	3	Federring	M08	1	K43-020		
	4	Hutmutter	M08	1	K14-020		
	5	Dichtschnur	L 2120 mm Ø 22 mm	1	N40-501		
	6	WT-Deckelstein-links	-	1	P0250-1-598-0		

A= Auslaufteil

E= Ersatzposition

N= Nachrüstteil

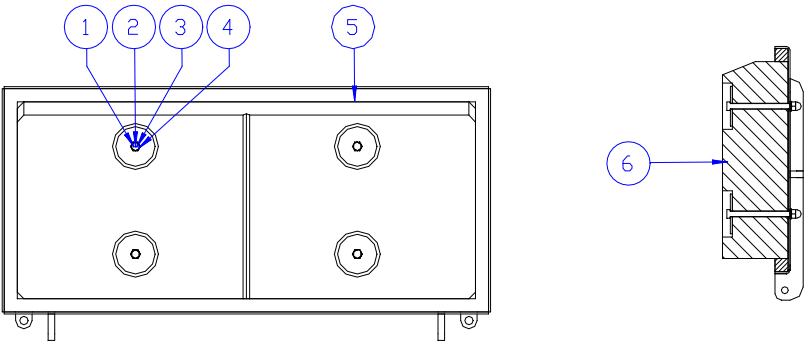
S= Sperrteil

T= Teil nur bedingt lieferbar

11

Wärmetauscherdeckel RECHTS

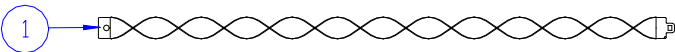
V02-0817



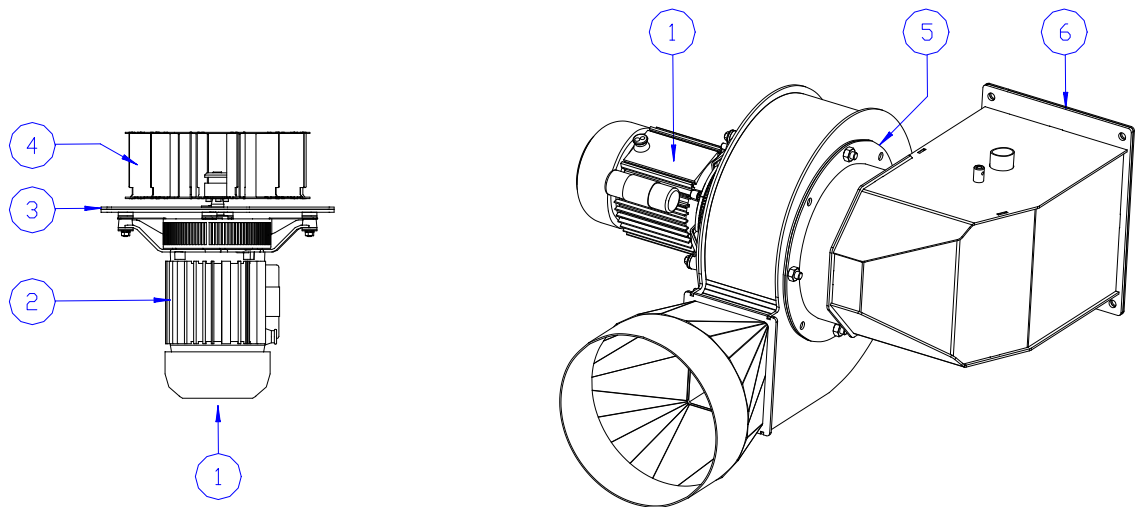
Suchbegriff	Pos:	Kurztext	Bemerkung	Stk.	Art. Nr.:	Serie ab	Serie bis
WT-deckel RECHTS	1	SK-Schraube	M08 * 100	4	K02-702		
	2	Scheibe	-	1	SY034-1-193-0		
	3	Federring	M08	1	K43-020		
	4	Hutmutter	M08	1	K14-020		
	5	Dichtschnur	L 2080 mm Ø 22 mm	1	N40-501		
	6	WT-Deckelstein-rechts	-	1	P0250-1-605-0		

Wirbulatoren

V02-0817



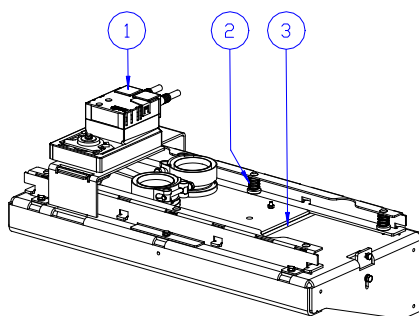
Suchbegriff	Pos:	Kurztext	Bemerkung	Stk.	Art. Nr.:	Serie ab	Serie bis
Wirbulatoren	1	Wirbulator-EK	-	63	P0250-1-480-0		



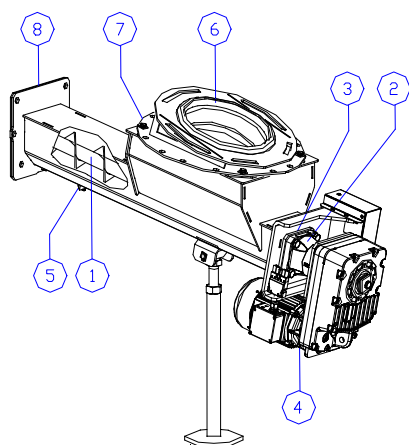
Suchbegriff	Pos:	Kurztext	Bemerkung	Stk.	Art. Nr.:	Serie ab	Serie bis
SZ-Gebläse Rauchrohr	1	SZ-Motor-ZUS	inkl. Flügel / Dichtung	1	P0250-1-655-0		
	2	Motor	2720 U/min - 10µF	1	E40-003		
	3	Motordichtung	ISO-Special	1	P0250-1-664-0		
	4	Flügelrad-D250	-	1	P0250-1-657-0		
	5	SZ-Dichtung	KVS-Platte	1	P0250-1-643-0		
	6	RG-Dichtung	KVS-Platte	1	P0250-1-642-0		

V02-0817

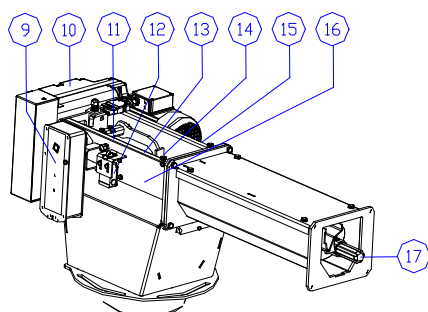
A= Auslaufteil **E=** Ersatzposition **N=** Nachrüstteil **S=** Sperrteil **T=** Teil nur bedingt lieferbar 15

[illegible]

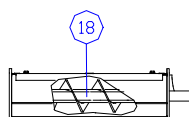
Stoker



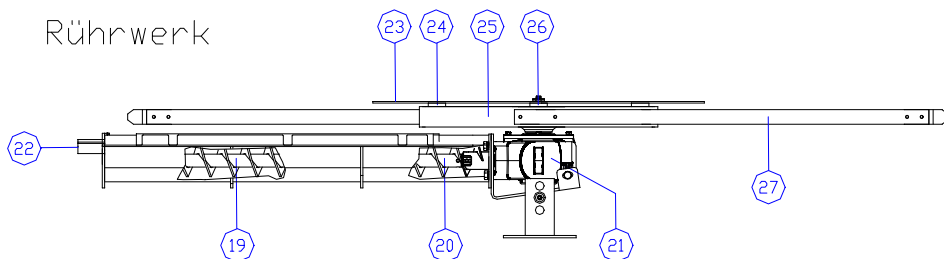
Antrieb



Zwischenstück



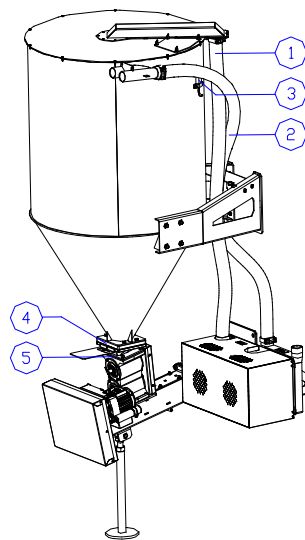
Rührwerk



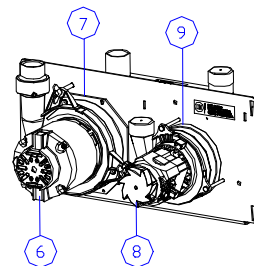
Federarme	64 cm	92 cm	120 cm	147 cm	172 cm	197 cm	225 cm	250 cm
Rührwerk 3,0 m			2 Stk.	2 Stk.				
Rührwerk 3,5 m			1 Stk.	1 Stk.	2 Stk.			
Rührwerk 4,0 m				1 Stk.	1 Stk.	2 Stk.		
Rührwerk 4,5 m				1 Stk.	1 Stk.		2 Stk.	
Rührwerk 5,0 m				1 Stk.	1 Stk.		1 Stk.	1 Stk.

[illegible]

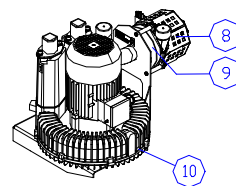
Zyklon



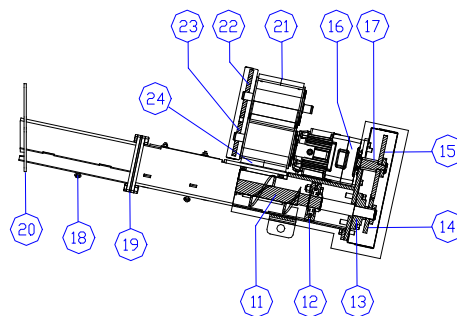
Saugkonsole Standard



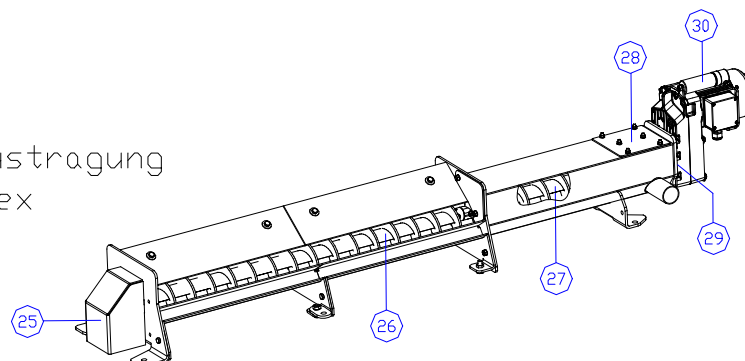
Saugkonsole Schwerlast



Stoker



Austragung
Flex



Suchbegriff	Pos:	Kurztext	Bemerkung	Stk.	Art. Nr.:	Serie ab	Serie bis
Zyklon	1	S Saugschlauch	L 1850 mm	4	P0250-6-135-0		
		E Saugschlauch Metall	L 1900 mm	1	P0250-6-133-0		
	2	S Retourluftschlauch	L 2000 mm	4	P0250-6-136-0		
		E Retourluftschlauch Metall	L 1900 mm	1	P0250-6-134-0		
	3	Füllstandsensor	-	1	E60-101		
	4	Zyklondichtung oben	-	1	P0250-6-043-0		
Saugkonsole	5	Zyklondichtung unten	-	1	P0250-6-106-0		
	6	Saugturbine Standard	230V - 1700W	1	P0250-6-142-0		
		Bürsten	-	1	Z60-015		
	7	Turbinendichtung	-	1	P0250-6-117-0		
	8	Saugturbine Not	230V - 1500W	1	BS015-6-072-0		
		Bürsten	-	1	Z60-008		
Stoker	9	Gebläsedichtung	-	1	BS015-6-071-0		
	10	Seitenkanalverdichter	400V - Schwerlastsystem	1	P0250-6-162-0		
	11	Stokerschnecke	D 91 mm – L 925 mm	1	P0250-6-023-0		
		Passfeder	8*7*16	1	K61-105		
		Außenseeegering	30*1,5	2	K44-996		
		Außenseeegering	25*1,2	1	K44-990		
		Flanschlager	ASPFL-206	1	K73-004		
	12	Flanschlager	UCF-206	1	K73-003		
	13	Zahnrad	Z15	1	P0250-6-031-0		
	14	Zahnrad	Z26	1	P0250-6-032-0		
	16	Getriebemotor ABM	7,95 U/min – 12µF	1	Z40-015		
		Getriebewelle ABM	L 218 mm	1	PC030-6-035-0		
		Passfeder	6*6*70	1	K61-090		
		Passfeder	8*7*16	1	K61-105		
		Außenseeegering	20*1,2	1	K44-986		
	17	Außenseeegering	25*1,2	1	K44-990		
		Stokerfühler	PT1000	1	S70-016		
		Einlaufdichtung	-	1	PC030-1-150-0		
		Stoker-Flansch-Dichtung	-	1	P0250-6-042-0		
		Zellradschleuse-ZUS	-	-	PC030-6-040-0		
Zellradschleuse	21	Rillenkugellager	6204 2RS	4	K71-105		
		Rotor	-	2	PC030-6-045-0		
		Passfeder	6*6*16	3	K61-080		
		Außenseeegering	20*1,2	4	K44-986		
		Zahnrad	Z20	1	PC030-6-053-0		
	22	Zahnrad	Z16	1	PC030-5-055-0		
	23	Stokerdichtung	-	1	PC030-6-043-0		
	24	Stokerdichtung	-	1	PC030-6-043-0		
Austragung FLEX	25	Flanschlager	UCF-205	1	K73-003		
		Lagerbuchse	in Flanschlager	1	BS015-6-134-0		
	26	Stokerschnecke 960	L 960 mm	1	BS015-6-110-0		
		Stokerschnecke 1440	L 1440 mm	1	BS015-6-118-0		
	27	Stokerschnecke 590	L 590 mm	1	BS015-6-090-0		
		Passfeder	6*6*70	1	K61-090		
	28	Montagedeckel-ZUS	inkl. Laminatblock	1	BS015-6-095-0		
	29	Getriebedichtung	-	1	BS015-6-045-1		
Zubehör	30	Getriebemotor ABM	38 U/min - 12µF	1	Z40-007		
Zubehör		T Brandschutzmanschette	-	1	H35-001		
		S Saugschlauch	Meterware	4	N20-500		
		T Befestigungsschelle	Saugschlauch an Wand	1	Z35-001		
		T Schlauchklemme 56-59	Saugschlauch an Kessel	1	Z35-003		